

製品名: SFT2D2 ウサギポリクローナル抗体**カタログ番号: APRab17802**

研究使用のみ

概要

説明	ウサギポリクローナル抗体
宿主	うさぎ
応用	WB,IHC,ELISA
反応性	ヒト、マウス、ラット
標識	非共役
修飾	未修正
アイソタイプ	IgG
クローン性	ポリクローナル
形態	液体
濃度	1mg/ml
保存	アリコートし、-20°Cで保存してください（12ヶ月有効）。凍結/融解サイクルを避けてください。
輸送	氷袋
バッファー	50% グリセロール、0.5% 保護タンパク質、0.02% 新タイプ防腐剤 N を含む PBS 液。
精製	アフィニティー精製

応用

希釈倍率	WB 1:500-1:2000,IHC 1:50-1:300,ELISA 1:2000-1:20000
分子量	18kDa

抗原情報

遺伝子名	SFT2D2
別名	SFT2D2; Vesicle transport protein SFT2B; SFT2 domain-containing protein 2
遺伝子 ID	375035.0
SwissProt ID	O95562
免疫原	抗血清はヒト SFT2B 由来の合成ペプチドに対して作製された。アミノ酸範囲: 61-110

背景

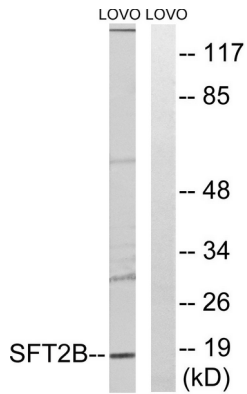
機能:エンドサイトーシス区画に由来する逆行性輸送小胞とゴルジ体との融合に関与している可能性がある。類似性:SFT2 ファミリーに属します。機能:エンドサイトーシス区画に由来する逆行性輸送小胞とゴルジ体との融合に関与している可能性がある。類似

性:SFT2 ファミリーに属します。、

研究分野

-

画像データ



SFT2B 抗体を用いた LOVO 細胞ライセートのウェスタンブロット解析。右レーンは合成ペプチドでブロッキングされている。