

**製品名: SERGEF ウサギポリクローナル抗体****カタログ番号: APRab17751**

研究使用のみ

**概要**

説明	ウサギポリクローナル抗体
宿主	うさぎ
応用	WB,IHC,ELISA
反応性	ヒト、ラット、マウス
標識	非共役
修飾	未修正
アイソタイプ	IgG
クローン性	ポリクローナル
形態	液体
濃度	1mg/ml
保存	アリコートし、-20°Cで保存してください（12 ヶ月有効）。凍結/融解サイクルを避けてください。
輸送	氷袋
バッファー	50% グリセロール、0.5% 保護タンパク質、0.02% 新タイプ防腐剤 N を含む PBS 液。
精製	アフィニティー精製

**応用**

希釈倍率	WB 1:500-1:2000,IHC 1:50-1:300,ELISA 1:2000-1:20000
分子量	50kDa

**抗原情報**

遺伝子名	SERGEF
別名	SERGEF; DELGEF; GNEFR; Secretion-regulating guanine nucleotide exchange factor; Deafness locus-associated putative guanine nucleotide exchange factor; DelGEF; Guanine nucleotide exchange factor-related protein
遺伝子 ID	26297.0
SwissProt ID	Q9UGK8
免疫原	抗血清はヒト SERGEF 由来の合成ペプチドに対して作製された。アミノ酸範囲: 179-228

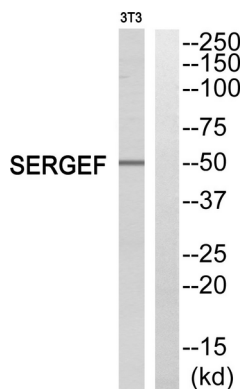
**背景**

機能: おそらくグアニンヌクレオチド交換因子 (GEF) であり、分泌プロセスに関与していると考えられる。、PTM: DNA 損傷時にリン酸化され、おそらく ATM または ATR による。、類似性: 7つの RCC1 リピートを含む。、サブユニット: SEC5 と相互作用する。この相互作用はマグネシウムまたはマンガン存在下でのみ起こり、dCTP または GTP によって刺激される。、機能: おそらくグアニンヌクレオチド交換因子 (GEF) であり、分泌プロセスに関与していると考えられる。、PTM: DNA 損傷時にリン酸化され、おそらく ATM または ATR による。、類似性: 7つの RCC1 リピートを含む。、サブユニット: SEC5 と相互作用する。この相互作用はマグネシウムまたはマンガン存在下でのみ起こり、dCTP または GTP によって刺激される。、

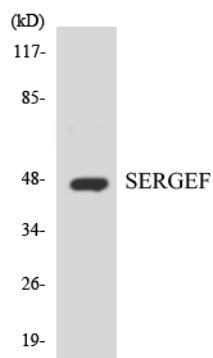
## 研究分野

アクチンダイナミクスの制御; AMPK

## 画像データ



SERGEF 抗体のウェスタンブロット解析。右レーンは SERGEF ペプチドでブロッキングされている。



SERGEF 抗体を使用した HT-29 細胞の溶解物のウェスタンブロット分析。