

製品名: SEMA3C ウサギポリクローナル抗体**カタログ番号: APRab17715**

研究使用のみ

概要

説明	ウサギポリクローナル抗体
宿主	うさぎ
応用	WB,IHC,ICC/IF,ELISA
反応性	ヒト、マウス、ラット
標識	非共役
修飾	未修正
アイソタイプ	IgG
クローン性	ポリクローナル
形態	液体
濃度	1mg/ml
保存	アリコートし、-20°Cで保存してください（12ヶ月有効）。凍結/融解サイクルを避けてください。
輸送	氷袋
バッファー	50% グリセロール、0.5% 保護タンパク質、0.02% 新タイプ防腐剤 N を含む PBS 液。
精製	アフィニティー精製

応用**希釈倍率** WB 1:500-1:2000,IHC 1:100-1:300,ICC/IF 1:50-1:200,ELISA 1:20000-1:40000**分子量****抗原情報**

遺伝子名	SEMA3C
別名	SEMA3C; SEMAE; Semaphorin-3C; Semaphorin-E; Sema E
遺伝子 ID	10512.0
SwissProt ID	Q99985
免疫原	抗血清はヒト SEMA3C 由来の合成ペプチドに対して作製された。アミノ酸範囲: 701-750

背景

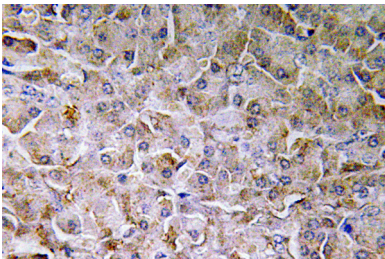
機能:多様な細胞生存メカニズムに関与している可能性があります。類似性:セマフォリンファミリーに属します。類似性:Ig 様 C2 型 (免疫グロブリン様) ドメインを 1 つ含みます。類似性:PSI ドメインを 1 つ含みます。類似性:Sema ドメインを 1 つ含みます。組織特

異性:心臓、骨格筋、結腸、小腸、卵巣、精巣、および前立腺で強く発現します。脳を含む他の臓器にも微弱に発現している。機能:多様な細胞生存機構に関与している可能性がある。類似性: セマフォリンファミリーに属する。類似性: Ig 様 C2 型 (免疫グロブリン様) ドメインを 1 つ含む。類似性: PSI ドメインを 1 つ含む。類似性: Sema ドメインを 1 つ含む。組織特異性: 心臓、骨格筋、結腸、小腸、卵巣、精巣、前立腺で強く発現している。脳を含む他の臓器にも微弱に発現している。

研究分野

軸索ガイダンス;

画像データ



パラフィン包埋ヒト臍臓組織における SEMA3C 抗体の免疫組織化学分析。