

製品名: セクレチンウサギポリクローナル抗体**カタログ番号: APRab17698**

研究使用のみ

概要

説明	ウサギポリクローナル抗体
宿主	うさぎ
応用	WB,IHC,ELISA
反応性	ヒト、ラット、マウス
標識	非共役
修飾	未修正
アイソタイプ	IgG
クローン性	ポリクローナル
形態	液体
濃度	1mg/ml
保存	アリコートし、-20°Cで保存してください（12ヶ月有効）。凍結/融解サイクルを避けてください。
輸送	氷袋
バッファー	50% グリセロール、0.5% 保護タンパク質、0.02% 新タイプ防腐剤 N を含む PBS 液。
精製	アフィニティー精製

応用

希釈倍率	WB 1:500-1:2000,IHC 1:50-1:300,ELISA 1:2000-1:20000
分子量	13kDa

抗原情報

遺伝子名	SCT
別名	Secretin
遺伝子 ID	6343.0
SwissProt ID	P09683
免疫原	ヒトセクレチン由来の合成ペプチド

背景

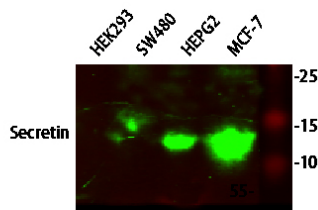
この遺伝子はグルカゴンファミリーのペプチドをコードします。コードされているプレプロタンパク質は、近位小腸粘膜の内分泌 S 細胞からプロホルモンとして分泌され、その後タンパク質分解によって成熟ペプチドホルモンが生成されます。この活性ペプチドホ

ルモンの放出は、十二指腸における脂肪酸または酸性 pH によって刺激されます。このホルモンは、十二指腸、膵管、胆管における胆汁および重炭酸塩の分泌を刺激します。[RefSeq 提供、2016 年 2 月],機能: NaHCO_3 を豊富に含む膵液の生成と NaHCO_3 を豊富に含む胆汁の分泌を刺激し、胃における HCl 産生を阻害します。 ,オンライン情報: セクレチンエントリー ,類似性: グルカゴンファミリーに属する。 ,

研究分野

シグナル伝達; 成長因子/ホルモン; ホルモン; タグと細胞マーカー; 細胞型マーカー; その他の細胞型

画像データ



さまざまな溶解液のウェスタン ブロット分析、セクレチン ウサギ ポリクローナル抗体は 1:1000 に希釈され、4° で一晩処理され、二次抗体は 1:10000 に希釈され、37° で 1 時間処理されました。