

製品名: Sec23B ウサギポリクローナル抗体

カタログ番号: APRab17692

研究使用のみ

概要

説明	ウサギポリクローナル抗体
宿主	うさぎ
応用	WB,IHC,ELISA
反応性	ヒト、マウス
標識	非共役
修飾	未修正
アイソタイプ	IgG
クローン性	ポリクローナル
形態	液体
濃度	1mg/ml
保存	アリコートし、-20°Cで保存してください（12ヶ月有効）。凍結/融解サイクルを避けてください。
輸送	氷袋
バッファー	50% グリセロール、0.5% 保護タンパク質、0.02% 新タイプ防腐剤 N を含む PBS 液。
精製	アフィニティー精製

応用

希釈倍率	WB 1:500-1:2000,IHC 1:50-1:300,ELISA 1:2000-1:20000
分子量	86kDa

抗原情報

遺伝子名	SEC23B
別名	SEC23B; Protein transport protein Sec23B; SEC23-related protein B
遺伝子 ID	10483.0
SwissProt ID	Q15437
免疫原	抗血清はヒト Sec23B 由来の合成ペプチドに対して作製された。アミノ酸範囲: 495-544

背景

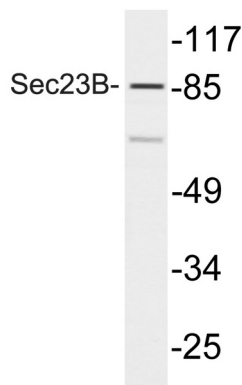
この遺伝子によってコードされるタンパク質は、小胞輸送に関与する SEC23/SEC24 ファミリーの SEC23 サブファミリーのメンバーです。コードされるタンパク質は、酵母の COPII の Sec23p 成分と類似性があります。COPII は、ER からの小胞出芽を担うコートタ

ンパク質複合体です。この遺伝子産物の機能は、積み荷の選択と濃縮に関係していると考えられています。この遺伝子では、複数の選択的スプライシング転写バリエーションが同定されています。[RefSeq 提供、2010年2月]、機能:小胞体からゴルジ体への輸送に関与するER由来の小胞を覆うCOPIIコートの成分です。COPIIは細胞質内で作用し、分泌タンパク質、細胞膜タンパク質、および液胞タンパク質の小胞体からゴルジ体への輸送を促進します。類似性:SEC23/SEC24ファミリーに属します。SEC23サブファミリー、サブユニット:COPIIは、少なくとも5つのタンパク質、Sec23/24複合体、Sec13/31複合体、およびSar1で構成されています。

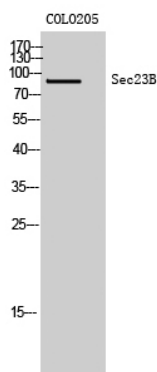
研究分野

ERタンパク質、シグナル伝達、タンパク質輸送、小胞輸送、コートタンパク質

画像データ



Sec23B抗体を使用したCOLO205細胞の溶解液のウェスタンブロット分析。



Sec23Bポリクローナル抗体を用いたCOLO205細胞のウェスタンブロット解析