

製品名: SEC22B ウサギポリクローナル抗体**カタログ番号: APRab17691**

研究使用のみ

概要

説明	ウサギポリクローナル抗体
宿主	うさぎ
応用	WB,IHC,ICC/IF,ELISA
反応性	ヒト、マウス、ラット
標識	非共役
修飾	未修正
アイソタイプ	IgG
クローン性	ポリクローナル
形態	液体
濃度	1mg/ml
保存	アリコートし、-20°Cで保存してください（12ヶ月有効）。凍結/融解サイクルを避けてください。
輸送	氷袋
バッファー	50% グリセロール、0.5% 保護タンパク質、0.02% 新タイプ防腐剤 N を含む PBS 液。
精製	アフィニティー精製

応用

希釈倍率	WB 1:500-1:2000,IHC 1:100-1:300,ICC/IF 1:50-1:200,ELISA 1:5000-1:20000
分子量	23kDa

抗原情報

遺伝子名	SEC22B
別名	SEC22B; SEC22L1; Vesicle-trafficking protein SEC22b; ER-Golgi SNARE of 24 kDa; ERS-24; ERS24; SEC22 vesicle-trafficking protein homolog B; SEC22 vesicle-trafficking protein-like 1
遺伝子 ID	9554.0
SwissProt ID	O75396
免疫原	ヒト SEC22B の内部領域から得られた合成ペプチド。

背景

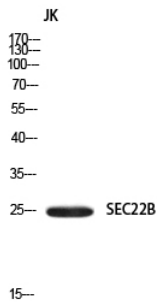
この遺伝子によってコードされるタンパク質は、小胞輸送タンパク質の SEC22 ファミリーのメンバーです。SNARE と複合体を形成

し、ER-ゴルジ体タンパク質輸送において役割を果たしていると考えられています。このタンパク質は、Mus musculus および Cricetus griseus のタンパク質と強い類似性を示す。[RefSeq 提供、2009年9月],機能: SNARE は、ER 由来の輸送小胞とゴルジ体、およびゴルジ体由来の逆行性輸送小胞と ER の標的化と融合に関与する。、PTM: DNA 損傷時にリン酸化される (おそらく ATM または ATR による)。、類似性: シナプトブレビンファミリーに属する。、類似性: 1つのロンギンドメインを含む。、類似性: 1つのv-SNARE コイルドコイル相同ドメインを含む。、細胞内局在: ステージ I からステージ IV までのメラノソーム分画における質量分析によって同定された。、サブユニット: STX5、GOSR2/BOS1、BET1、および SEC22B または STX18 からなる 2つの異なる SNARE 複合体の構成要素。 USE1L、BNIP1/SEC20L、SEC22B、YKT6 はどちらの複合体でも SEC22B を置換できる可能性がある。

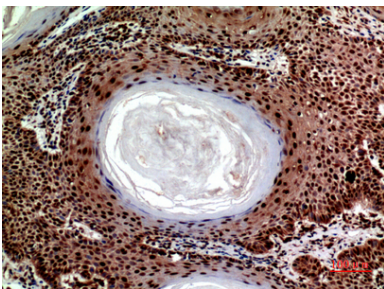
研究分野

小胞輸送における SNARE 相互作用;

画像データ



SEC22B 抗体を用いた JK のウェスタンブロット分析。二次抗体は 1:20000 に希釈した。



パラフィン包埋ヒト皮膚の免疫組織化学分析、抗体は 1:100 に希釈された