

製品名: SCGF ウサギポリクローナル抗体**カタログ番号: APRab17644**

研究使用のみ

概要

説明	ウサギポリクローナル抗体
宿主	うさぎ
応用	WB,IHC,ICC/IF,ELISA
反応性	ヒト、マウス
標識	非共役
修飾	未修正
アイソタイプ	IgG
クローン性	ポリクローナル
形態	液体
濃度	1mg/ml
保存	アリコートし、-20°Cで保存してください（12 ヶ月有効）。凍結/融解サイクルを避けてください。
輸送	氷袋
バッファー	50% グリセロール、0.5% 保護タンパク質、0.02% 新タイプ防腐剤 N を含む PBS 液。
精製	アフィニティー精製

応用

希釈倍率	WB 1:500-1:2000,IHC 1:100-1:300,ICC/IF 1:50-1:200,ELISA 1:5000-1:20000
分子量	30kDa

抗原情報

遺伝子名	CLEC11A
別名	CLEC11A; CLECSF3; LSLCL; SCGF; C-type lectin domain family 11 member A; C-type lectin superfamily member 3; Lymphocyte secreted C-type lectin; Stem cell growth factor; p47
遺伝子 ID	6320.0
SwissProt ID	Q9Y240
免疫原	抗血清はヒト CLEC11A の N 末端領域由来の合成ペプチドに対して作製された。アミノ酸範囲: 1-50

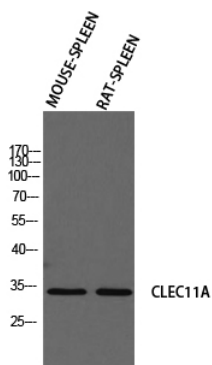
背景

この遺伝子はC型レクチンスーパーファミリーのメンバーをコードしています。コードされるタンパク質は分泌型硫酸化糖タンパク質であり、原始造血前駆細胞の成長因子として機能します。選択的スプライスバリエントが報告されていますが、その生物学的性質は解明されていません。[RefSeq 提供、2008年7月]、発生段階：骨髄では、発現は未熟好中球に限定されています。循環血中の成熟好中球では発現は検出されませんでした。機能：赤血球、リンパ球、顆粒球、マクロファージなど、様々な系統の造血前駆細胞の増殖と分化を促進します。IL-3、GCSF、GMCSF、FLT3 リガンドなどの他のサイトカインと相乗的に作用します。SCF 刺激による赤血球増殖を抑制する。オンライン情報：幹細胞増殖因子、PTM：O-グリコシル化。O-グリコタンパク質は硫酸化されていると考えられる。類似性：C型レクチンドメインを1つ含む。組織特異性：骨髄、軟骨細胞、一次骨化中心関連細胞、軟骨膜、骨膜などの骨格組織で発現する。脾臓、胸腺、虫垂、胎児肝臓でも低レベルの発現が検出された。

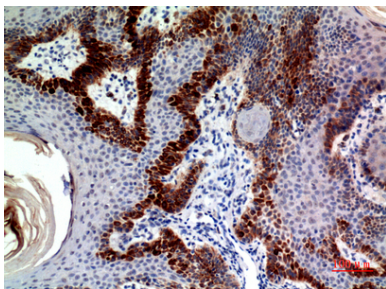
研究分野

免疫学；自然免疫；サイトカイン

画像データ



CLEC11A 抗体を用いたマウス脾臓およびラット脾臓のウェスタンブロット解析。抗体は1:2000に希釈した。二次抗体は1:20000に希釈した。



パラフィン包埋ヒト皮膚の免疫組織化学分析、抗体は1:100に希釈された