

製品名: SCFD1 ウサギポリクローナル抗体**カタログ番号: APRab17643**

研究使用のみ

概要

説明	ウサギポリクローナル抗体
宿主	うさぎ
応用	WB,IHC
反応性	ヒト、マウス、ラット
標識	非共役
修飾	未修正
アイソタイプ	IgG
クローン性	ポリクローナル
形態	液体
濃度	1mg/ml
保存	アリコートし、-20°Cで保存してください（12ヶ月有効）。凍結/融解サイクルを避けてください。
輸送	氷袋
バッファー	50% グリセロール、0.5% 保護タンパク質、0.02% 新タイプ防腐剤 N を含む PBS 液。
精製	アフィニティー精製

応用

希釈倍率 WB 1:500-1:2000,IHC 1:50-1:300

分子量

抗原情報

遺伝子名	SCFD1
別名	SCFD1; C14orf163; KIAA0917; STXBP1L2; FKSG23; Sec1 family domain-containing protein 1; SLY1 homolog; Sly1p; Syntaxin-binding protein 1-like 2
遺伝子 ID	23256.0
SwissProt ID	Q8WVM8
免疫原	抗血清はヒト SCFD1 由来の合成ペプチドに対して作製された。アミノ酸範囲: 533-582

背景

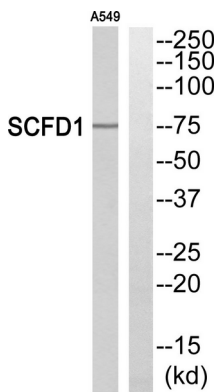
機能:小胞体とゴルジ体間の小胞輸送に関与する。PTM:DNA 損傷時にリン酸化される。おそらく ATM または ATR による。類似

性:STXBP/unc-18/SEC1 ファミリーに属する。 ,サブユニット:STX5A に結合。 ,機能:小胞体とゴルジ体間の小胞輸送に関与する。 ,PTM:DNA 損傷時にリン酸化される。 おそらく ATM または ATR による。 ,類似性:STXBP/unc-18/SEC1 ファミリーに属する。 ,サブユニット:STX5A に結合。 ,

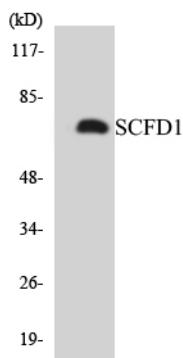
研究分野

シグナル伝達、タンパク質輸送、小胞輸送、調節、ER タンパク質、ゴルジタンパク質

画像データ



SCFD1 抗体のウェスタンブロット解析。右レーンが SCFD1 ペプチドでブロッキングされている。



SCFD1 抗体を使用した 293 細胞の溶解物のウェスタンブロット分析。



SCFD1 ポリクローナル抗体を用いた様々な細胞のウェスタンブロット解析