

製品名: SCCA1/2 ウサギポリクローナル抗体**カタログ番号: APRab17639**

研究使用のみ

概要

説明	ウサギポリクローナル抗体
宿主	うさぎ
応用	WB,IHC,ICC/IF,ELISA
反応性	ヒト、ラット、マウス
標識	非共役
修飾	未修正
アイソタイプ	IgG
クローン性	ポリクローナル
形態	液体
濃度	1mg/ml
保存	アリコートし、-20°Cで保存してください（12ヶ月有効）。凍結/融解サイクルを避けてください。
輸送	氷袋
バッファー	50% グリセロール、0.5% 保護タンパク質、0.02% 新タイプ防腐剤 N を含む PBS 液。
精製	アフィニティー精製

応用

希釈倍率	WB 1:500-1:2000,IHC 1:100-1:300,ICC/IF 1:50-1:200,ELISA 1:10000-1:20000
分子量	45kDa

抗原情報

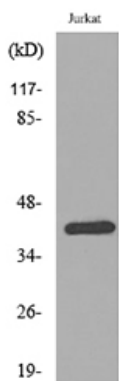
遺伝子名	SERPINB3/SERPINB4
別名	SERPINB3; SCCA; SCCA1; Serpin B3; Protein T4-A; Squamous cell carcinoma antigen 1; SCCA-1
遺伝子 ID	6317.0
SwissProt ID	P29508
免疫原	抗血清は、ヒト SERPINB3/4 の内部領域由来の合成ペプチドに対して作製された。アミノ酸範囲: 111-160

背景

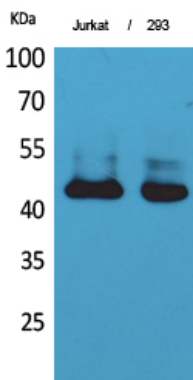
発生段階:正常および悪性の扁平上皮細胞の両方において、その発現は細胞分化に密接に関連しています。機能:腫瘍細胞に対する宿主の免疫応答を調節するプロテアーゼ阻害剤として作用する可能性があります。類似性:セルピンファミリーに属します。類似性:セルピンファミリーに属します。Ov-セルピンサブファミリーです。細胞内局在:癌細胞によっても血漿中に分泌されるようですが、その量は少ないです。組織特異性:扁平上皮細胞。一部の肝細胞癌で発現しています (タンパク質レベル)。発生段階:正常および悪性の扁平上皮細胞の両方において、その発現は細胞分化に密接に関連しています。機能:腫瘍細胞に対する宿主の免疫応答を調節するプロテアーゼ阻害剤として作用する可能性があります。類似性:セルピンファミリーに属します。類似性:セルピンファミリーに属します。OV-セルピンサブファミリー。細胞内局在:癌細胞からも血漿中に分泌されると思われるが、その量は少ない。組織特異性:扁平上皮細胞。一部の肝細胞癌で発現している (タンパク質レベル)。

研究分野

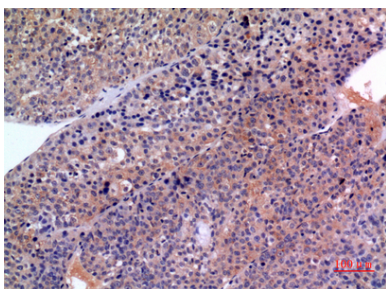
画像データ



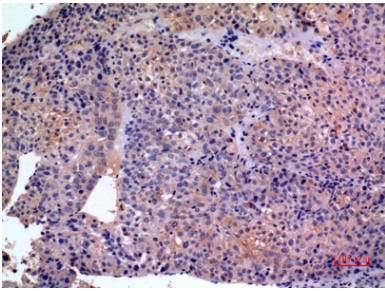
SERPINB3/4 抗体を使用した、Jurkat 細胞の溶解液のウエスタン プロット分析。



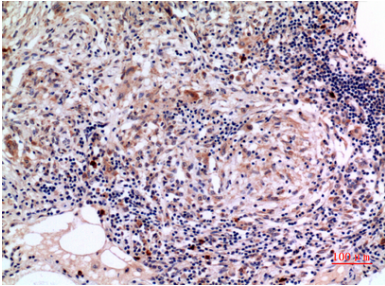
SCCA1/2 ポリクローナル抗体を用いた Jurkat 293 細胞のウエスタンプロット分析。二次抗体は 1:20000 に希釈された。



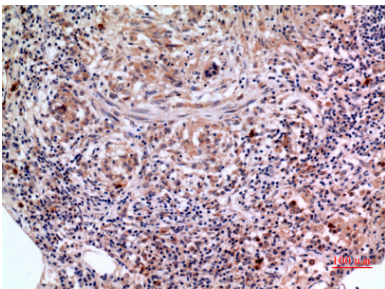
パラフィン包埋ヒト肝癌の免疫組織化学分析、抗体は 1:100 に希釈された



パラフィン包埋ヒト肝癌の免疫組織化学分析、抗体は 1:100 に希釈された



パラフィン包埋ヒト肺の免疫組織化学分析、抗体は 1:100 に希釈された



パラフィン包埋ヒト肺の免疫組織化学分析、抗体は 1:100 に希釈された