

製品名: SAR1A ウサギポリクローナル抗体**カタログ番号: APRab17602**

研究使用のみ

概要

説明	ウサギポリクローナル抗体
宿主	うさぎ
応用	WB,ELISA
反応性	ヒト、マウス
標識	非共役
修飾	未修正
アイソタイプ	IgG
クローン性	ポリクローナル
形態	液体
濃度	1mg/ml
保存	アリコートし、-20°Cで保存してください（12ヶ月有効）。凍結/融解サイクルを避けてください。
輸送	氷袋
バッファー	50% グリセロール、0.02% 新タイプ防腐剤 N を含む PBS 液。
精製	アフィニティー精製

応用

希釈倍率	WB 1:500-1:2000,ELISA 1:5000-1:20000
分子量	21kDa

抗原情報

遺伝子名	SAR1A SAR1 SARA SARA1
別名	
遺伝子 ID	56681.0
SwissProt ID	Q9NR31
免疫原	ヒトタンパク質の一部領域から得られた合成ペプチド

背景

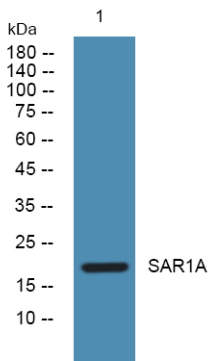
機能:小胞体からゴルジ体への輸送に関与する（類似性による）。おそらく解離を防ぐことによって、ER 膜上の個別の場所で SEC16A の局在を維持するために必要。ER 膜上での SEC16A の SAR1A-GTP 依存性アセンブリは、小胞体出口部位（ERES）を定義する組織化

された足場を形成する。類似性:小型 GTPase スーパーファミリーに属します。類似性:小型 GTPase スーパーファミリーに属します。SAR1 ファミリー。機能:小胞体からゴルジ体への輸送に関与する (類似性による)。おそらく解離を防ぐことによって、ER 膜上の個別の場所で SEC16A の局在を維持するために必要。SAR1A-GTP 依存性の SEC16A の ER 膜上への組み立ては、小胞体出口部位 (ERES) を定義する組織化された足場を形成する。類似性: 低分子 GTPase スーパーファミリーに属する。類似性: 低分子 GTPase スーパーファミリーに属する。SAR1 ファミリー。

研究分野

シグナル伝達; シグナル伝達経路; G タンパク質シグナル伝達; 低分子 G タンパク質; タンパク質輸送; オルガネラタンパク質

画像データ



K562 細胞溶解液のウェスタンブロット分析、SAR1A ウサギポリクローナル抗体を 1:1000 に希釈し、4°で一晩