

**製品名: S-100A7L2 ウサギポリクローナル抗体****カタログ番号: APRab17473**

研究使用のみ

**概要**

説明	ウサギポリクローナル抗体
宿主	うさぎ
応用	WB,ELISA
反応性	ヒト、ラット、マウス
標識	非共役
修飾	未修正
アイソタイプ	IgG
クローン性	ポリクローナル
形態	液体
濃度	1mg/ml
保存	アリコートし、-20°Cで保存してください（12ヶ月有効）。凍結/融解サイクルを避けてください。
輸送	氷袋
バッファー	50% グリセロール、0.5% 保護タンパク質、0.02% 新タイプ防腐剤 N を含む PBS 液。
精製	アフィニティー精製

**応用**

希釈倍率	WB 1:500-1:2000,ELISA 1:5000-1:20000
分子量	11kDa

**抗原情報**

遺伝子名	S100A7L2
別名	S100A7L2; S100A7B; Protein S100-A7-like 2; S100 calcium-binding protein A7-like 2
遺伝子 ID	645922.0
SwissProt ID	Q5SY68
免疫原	抗血清はヒト S100A7L2 由来の合成ペプチドに対して作製された。アミノ酸範囲: 38-87

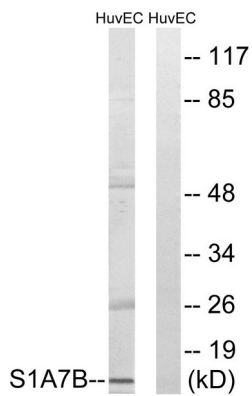
**背景**

類似性:S-100 ファミリーに属します。類似性:2 つの EF ハンド ドメインを含みます。類似性:S-100 ファミリーに属します。類似性:2 つの EF ハンド ドメインを含みます。、

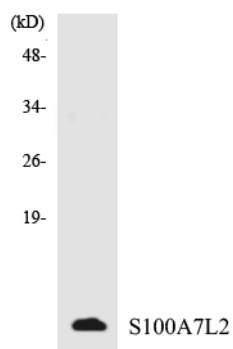
## 研究分野

-

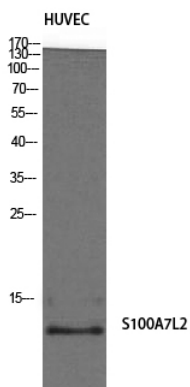
## 画像データ



S100A7L2 抗体を用いた HUVEC 細胞ライセートのウェスタンブロット解析。右レーンは合成ペプチドでブロッキングされている。



S100A7L2 抗体を使用した HepG2 細胞の溶解物のウェスタンブロット分析。



S-100A7L2 ポリクローナル抗体を用いた HuvEc 細胞のウェスタンブロット解析