

製品名: S-100A5 ウサギポリクローナル抗体**カタログ番号: APRab17470**

研究使用のみ

概要

説明	ウサギポリクローナル抗体
宿主	うさぎ
応用	WB,ELISA
反応性	ヒト、マウス、ラット
標識	非共役
修飾	未修正
アイソタイプ	IgG
クローン性	ポリクローナル
形態	液体
濃度	1mg/ml
保存	アリコートし、-20°Cで保存してください（12ヶ月有効）。凍結/融解サイクルを避けてください。
輸送	氷袋
バッファー	50% グリセロール、0.5% 保護タンパク質、0.02% 新タイプ防腐剤 N を含む PBS 液。
精製	アフィニティー精製

応用

希釈倍率	WB 1:500-1:2000,ELISA 1:10000-1:20000
分子量	32kDa

抗原情報

遺伝子名	S100A5
別名	S100A5; S100D; Protein S100-A5; Protein S-100D; S100 calcium-binding protein A5
遺伝子 ID	6276.0
SwissProt ID	P33763
免疫原	抗血清はヒト S100A5 由来の合成ペプチドに対して作製された。アミノ酸範囲: 34-83

背景

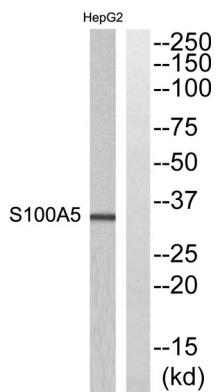
S100 カルシウム結合タンパク質 A5(S100A5) ホモサピエンス この遺伝子によってコードされるタンパク質は、2つの EF ハンドカルシウム結合モチーフを含む S100 タンパク質ファミリーのメンバーです。S100 タンパク質は、さまざまな細胞の細胞質や核に局在

し、細胞周期の進行や分化などの多くの細胞プロセスの調節に関与しています。S100 遺伝子には少なくとも 13 のメンバーが含まれ、染色体 1q21 上にクラスターとして位置しています。このタンパク質は、同一条件下で研究された他の S100 タンパク質よりも 20~100 倍高い Ca^{2+} 親和性を持っています。このタンパク質は、 Zn^{2+} 、 Cu^{2+} 、および Cu^{2+} に強く結合して、 Ca^{2+} の結合を阻害します。このタンパク質は、成人の脳の非常に限られた領域で発現しています。 [RefSeq 提供、2008 年 7 月],類似性:S-100 ファミリーに属します。 ,類似性:2つの EF ハンドドメインを含みます。 ,

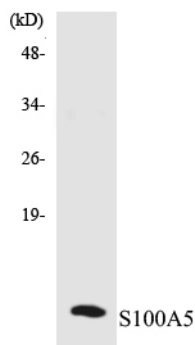
研究分野

-

画像データ



S100A5 抗体のウェスタンブロット解析。右レーンは S100A5 ペプチドでブロッキングされている。



S100A5 抗体を使用した K562 細胞の溶解物のウェスタンブロット分析。