

製品名: RRS1 ウサギポリクローナル抗体**カタログ番号: APRab17391**

研究使用のみ

概要

説明	ウサギポリクローナル抗体
宿主	うさぎ
応用	WB,IHC,ICC/IF,ELISA
反応性	ヒト、マウス、ラット
標識	非共役
修飾	未修正
アイソタイプ	IgG
クローン性	ポリクローナル
形態	液体
濃度	1mg/ml
保存	アリコートし、-20°Cで保存してください（12ヶ月有効）。凍結/融解サイクルを避けてください。
輸送	氷袋
バッファー	50% グリセロール、0.5% 保護タンパク質、0.02% 新タイプ防腐剤 N を含む PBS 液。
精製	アフィニティー精製

応用

希釈倍率	WB 1:500-1:2000,IHC 1:100-1:300,ICC/IF 1:50-1:200,ELISA 1:5000-1:20000
分子量	41kDa

抗原情報

遺伝子名	RRS1
別名	RRS1; KIAA0112; RRR; Ribosome biogenesis regulatory protein homolog
遺伝子 ID	23212.0
SwissProt ID	Q15050
免疫原	抗血清はヒト RRS1 由来の合成ペプチドに対して作製された。アミノ酸範囲: 254-303

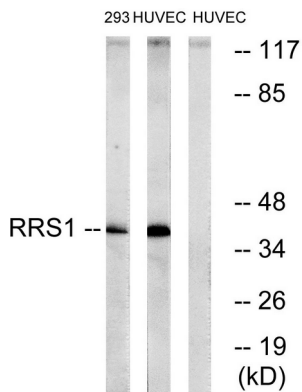
背景

機能:リボソーム生成に関与する。類似性:RRS1 ファミリーに属する。機能:リボソーム生成に関与する。類似性:RRS1 ファミリーに属する。、

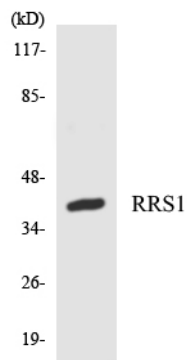
研究分野

リボソーム; エピジェネティクスと核シグナル伝達; DNA / RNA; 翻訳; 制御

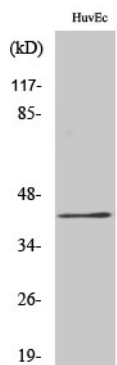
画像データ



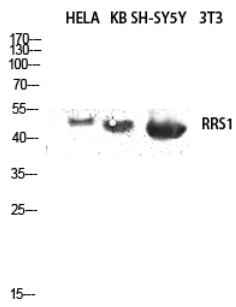
RRS1 抗体を用いた HUVEC および 293 細胞のライセートのウェスタンブロット解析。右レーンは合成ペプチドでブロッキングされている。



RRS1 抗体を使用した HT-29 細胞の溶解物のウェスタンブロット分析。



1: 2000 に希釈した RRS1 ポリクローナル抗体を使用したさまざまな細胞のウェスタンブロット解析。



RRS1 抗体を用いた HELA KB SH-SY5Y の溶解のウェスタンブロット解析。抗体は 1:2000 に希釈した。