

製品名: RRP7A ウサギポリクローナル抗体**カタログ番号: APRab17390**

研究使用のみ

概要

説明	ウサギポリクローナル抗体
宿主	うさぎ
応用	WB,IHC,ICC/IF,ELISA
反応性	ヒト、マウス、ラット
標識	非共役
修飾	未修正
アイソタイプ	IgG
クローン性	ポリクローナル
形態	液体
濃度	1mg/ml
保存	アリコートし、-20°Cで保存してください（12ヶ月有効）。凍結/融解サイクルを避けてください。
輸送	氷袋
バッファー	50% グリセロール、0.5% 保護タンパク質、0.02% 新タイプ防腐剤 N を含む PBS 液。
精製	アフィニティー精製

応用

希釈倍率	WB 1:500-1:2000,IHC 1:100-1:300,ICC/IF 1:50-1:200,ELISA 1:10000-1:20000
分子量	32kDa

抗原情報

遺伝子名	RRP7A RRP7A; CGI-96; Ribosomal RNA-processing protein 7 homolog A; Gastric cancer antigen
別名	Zg14; RRP7B; Putative ribosomal RNA-processing protein 7 homolog B; Putative gastric cancer antigen Zg14-like protein
遺伝子 ID	27341.0
SwissProt ID	Q9Y3A4
免疫原	ヒト RRP7A の C 末端領域から得られた合成ペプチド。

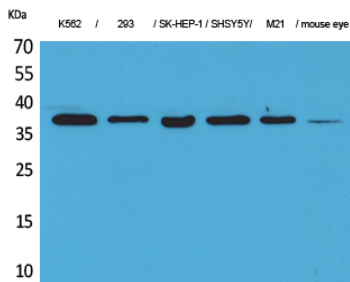
背景

注意: 擬似遺伝子の産物である可能性があります。類似性: RRP7 ファミリーに属します。類似性: 1 つの RRM (RNA 認識モチーフ) ドメインを含みます。注意: 擬似遺伝子の産物である可能性があります。類似性: RRP7 ファミリーに属します。類似性: 1 つの RRM (RNA 認識モチーフ) ドメインを含みます。

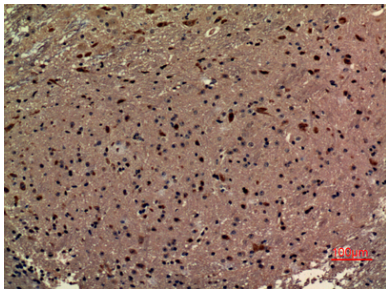
研究分野

エピジェネティクスと核シグナル伝達; クロマチン結合タンパク質; DNA/RNA 結合

画像データ



RRP7A ポリクローナル抗体を用いた K562、293、SK-HEP-1、SHSY5Y、M21 マウス眼細胞のウェスタンブロット分析。二次抗体は 1:20000 に希釈された。



パラフィン包埋マウス脳の免疫組織化学分析、抗体は 1:100 に希釈された