

製品名: RRP22 ウサギポリクローナル抗体**カタログ番号: APRab17387**

研究使用のみ

概要

説明	ウサギポリクローナル抗体
宿主	うさぎ
応用	WB,ELISA
反応性	ヒト、マウス
標識	非共役
修飾	未修正
アイソタイプ	IgG
クローン性	ポリクローナル
形態	液体
濃度	1mg/ml
保存	アリコートし、-20°Cで保存してください（12 ヶ月有効）。凍結/融解サイクルを避けてください。
輸送	氷袋
バッファー	50% グリセロール、0.5% 保護タンパク質、0.02% 新タイプ防腐剤 N を含む PBS 液。
精製	アフィニティー精製

応用

希釈倍率	WB 1:500-1:2000,ELISA 1:20000-1:40000
分子量	30kDa

抗原情報

遺伝子名	RASL10A
別名	RASL10A; RRP22; Ras-like protein family member 10A; Ras-like protein RRP22; Ras-related protein on chromosome 22
遺伝子 ID	10633.0
SwissProt ID	Q92737
免疫原	抗血清はヒト RASL10A 由来の合成ペプチドに対して作製された。アミノ酸範囲: 107-156

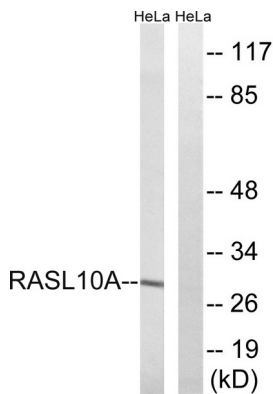
背景

類似性: 低分子 GTPase スーパーファミリーに属する。Ras ファミリー。類似性: 低分子 GTPase スーパーファミリーに属する。Ras

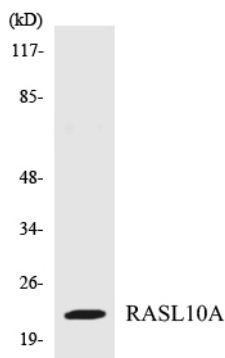
ファミリー。

研究分野

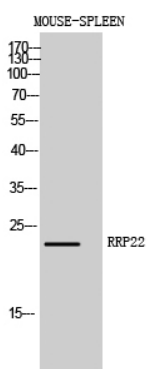
画像データ



RASL10A 抗体を用いた HeLa 細胞ライセートのウェスタンブロット解析。右レーンは合成ペプチドでブロッキングされている。



RASL10A 抗体を使用した 293 細胞からの溶解物のウェスタンブロット分析。



RRP22 ポリクローナル抗体 (1: 1000 希釈) を用いたマウス脾臓細胞のウェスタンブロット解析