

**製品名: RPS6KL1 ウサギポリクローナル抗体****カタログ番号: APRab17374**

研究使用のみ

**概要**

説明	ウサギポリクローナル抗体
宿主	うさぎ
応用	IHC, ICC/IF, ELISA
反応性	ヒト、ラット、マウス
標識	非共役
修飾	未修正
アイソタイプ	IgG
クローン性	ポリクローナル
形態	液体
濃度	1mg/ml
保存	アリコートし、-20°Cで保存してください（12ヶ月有効）。凍結/融解サイクルを避けてください。
輸送	氷袋
バッファー	50% グリセロール、0.5% 保護タンパク質、0.02% 新タイプ防腐剤 N を含む PBS 液。
精製	アフィニティー精製

**応用**

希釈倍率 IHC 1:100-1:300, ICC/IF 1:50-1:200, ELISA 1:20000-1:40000

分子量

**抗原情報**

遺伝子名	RPS6KL1
別名	RPS6KL1; Ribosomal protein S6 kinase-like 1
遺伝子 ID	83694.0
SwissProt ID	Q9Y6S9
免疫原	抗血清はヒト RPS6KL1 由来の合成ペプチドに対して作製された。アミノ酸範囲: 254-303

**背景**

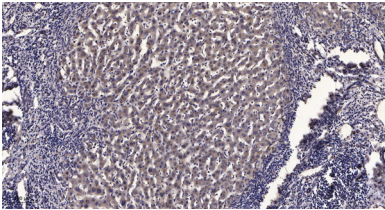
触媒活性: ATP + タンパク質 = ADP + リン酸化タンパク質。類似性: タンパク質キナーゼスーパーファミリーに属します。Ser/Thr タンパク質キナーゼファミリー。S6 キナーゼサブファミリー。類似性: 1 つの MIT ドメインを含みます。類似性: 1 つのタンパク質キ

ナーゼドメインを含みます。触媒活性:ATP + タンパク質 = ADP + リン酸化タンパク質。類似性:タンパク質キナーゼスーパーファミリーに属します。Ser/Thr タンパク質キナーゼファミリー。S6 キナーゼサブファミリー。類似性:1つの MIT ドメインを含みます。類似性:1つのタンパク質キナーゼドメインを含みます。

## 研究分野

-

## 画像データ



パラフィン包埋ヒト肝癌の免疫組織化学分析。1、抗体を 1:200 に希釈した (4°Cで一晩)。2、抗原賦活化には Tris-EDTA、pH9.0 を使用した。3、二次抗体を 1:200 に希釈した (室温、45分)。