

製品名: RO60 ウサギポリクローナル抗体

カタログ番号: APRab17302

研究使用のみ

概要

説明	ウサギポリクローナル抗体
宿主	うさぎ
応用	WB,IHC
反応性	ヒト、ラット、マウス
標識	非共役
修飾	未修正
アイソタイプ	IgG
クローン性	ポリクローナル
形態	液体
濃度	1mg/ml
保存	アリコートし、-20°Cで保存してください（12 ヶ月有効）。凍結/融解サイクルを避けてください。
輸送	氷袋
バッファー	50% グリセロール、0.5% 保護タンパク質、0.02% 新タイプ防腐剤 N を含む PBS 液。
精製	アフィニティー精製

応用

希釈倍率	WB 1:500-1:2000,IHC 1:50-1:300
分子量	70kDa

抗原情報

遺伝子名	TROVE2
別名	TROVE2; RO60; SSA2; 60 kDa SS-A/Ro ribonucleoprotein; 60 kDa Ro protein; 60 kDa ribonucleoprotein Ro; RoRNP; Ro 60 kDa autoantigen; Sjogren syndrome antigen A2; Sjogren syndrome type A antigen; SS-A; TROVE domain family member 2
遺伝子 ID	6738.0
SwissProt ID	P10155
免疫原	抗血清はヒト TROVE2 由来の合成ペプチドに対して作製された。アミノ酸範囲: 311-360

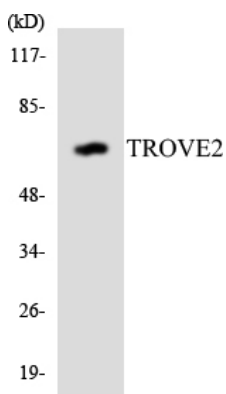
背景

疾患:全身性エリテマトーデス (SLE) 患者の血清には、正常な細胞の SSA2 タンパク質と、この抗原が異物であるかのように反応する抗体が含まれることがよくあります。機能:Y RNA として知られるいくつかの小さな細胞質 RNA 分子に結合する RNA 結合タンパク質。これらの RNA が分解されないように安定化する可能性があります。PTM:DNA が損傷すると、おそらく ATM または ATR によってリン酸化されます。類似性:Ro 60 kDa ファミリーに属します。類似性:1 つの TROVE ドメインが含まれます。サブユニット:PUF60 および Y5 RNA との複合体で見つかります。RIP11 と相互作用します。疾患:全身性エリテマトーデス (SLE) 患者の血清には、正常な細胞の SSA2 タンパク質と、この抗原が異物であるかのように反応する抗体が含まれることがよくあります。機能:Y RNA として知られるいくつかの小さな細胞質 RNA 分子に結合する RNA 結合タンパク質。これらの RNA を分解から安定化させる可能性がある。PTM:DNA 損傷時に、おそらく ATM または ATR によってリン酸化される。類似性:Ro 60 kDa ファミリーに属する。類似性:1 つの TROVE ドメインを含む。サブユニット:PUF60 および Y5 RNA との複合体に存在する。RIP11 と相互作用する。

研究分野

全身性エリテマトーデス;

画像データ



TROVE2 抗体を使用した HepG2 細胞の溶解物のウエスタンブロット分析。