

**製品名: RM27 ウサギポリクローナル抗体****カタログ番号: APRab17240**

研究使用のみ

**概要**

説明	ウサギポリクローナル抗体
宿主	うさぎ
応用	WB,ELISA
反応性	ヒト、マウス
標識	非共役
修飾	未修正
アイソタイプ	IgG
クローン性	ポリクローナル
形態	液体
濃度	1mg/ml
保存	アリコートし、-20°Cで保存してください（12ヶ月有効）。凍結/融解サイクルを避けてください。
輸送	氷袋
バッファー	50% グリセロール、0.02% 新タイプ防腐剤 N を含む PBS 液。
精製	アフィニティー精製

**応用**

希釈倍率	WB 1:500-1:2000,ELISA 1:5000-1:20000
分子量	16kDa

**抗原情報**

遺伝子名	MRPL27 HSPC250
別名	
遺伝子 ID	51264.0
SwissProt ID	Q9P0M9
免疫原	ヒトタンパク質由来の合成ペプチド。AA 範囲: 40-120

**背景**

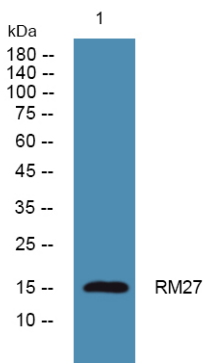
哺乳類ミトコンドリアリボソームタンパク質は核遺伝子によってコードされ、ミトコンドリア内でのタンパク質合成を助けます。ミトコンドリアリボソーム（ミトリボソーム）は、小さな 28S サブユニットと大きな 39S サブユニットから構成されています。ミトコ

ミトリアリボソームのタンパク質と rRNA の比率は、原核生物リボソームの約 75%と推定されていますが、原核生物リボソームではこの比率が逆転しています。哺乳類ミトリボソームと原核生物リボソームのもう一つの違いは、後者が 5S rRNA を含むことです。種によって、ミトリボソームを構成するタンパク質の配列は大きく異なり、場合によっては生化学的性質も異なるため、配列相同性による識別は容易ではありません。この遺伝子は 39S サブユニットタンパク質をコードしています。[RefSeq 提供、2008 年 7 月]類似性: リボソームタンパク質 L27P ファミリーに属します。、

## 研究分野

-

## 画像データ



SW480 細胞溶解液のウェスタンブロット分析、RM27 ウサギポリクローナル抗体を 1:1000 に希釈し、4°で一晩