

製品名: RM23 ウサギポリクローナル抗体**カタログ番号: APRab17239**

研究使用のみ

概要

説明	ウサギポリクローナル抗体
宿主	うさぎ
応用	WB,ELISA
反応性	ヒト、ラット、マウス
標識	非共役
修飾	未修正
アイソタイプ	IgG
クローン性	ポリクローナル
形態	液体
濃度	1mg/ml
保存	アリコートし、-20°Cで保存してください（12ヶ月有効）。凍結/融解サイクルを避けてください。
輸送	氷袋
バッファー	50% グリセロール、0.02% 新タイプ防腐剤 N を含む PBS 液。
精製	アフィニティー精製

応用

希釈倍率	WB 1:500-1:2000,ELISA 1:5000-1:20000
分子量	16kDa

抗原情報

遺伝子名	MRPL23 L23MRP RPL23L
別名	
遺伝子 ID	6150.0
SwissProt ID	Q16540
免疫原	ヒトタンパク質由来の合成ペプチド。AA 範囲: 40-120

背景

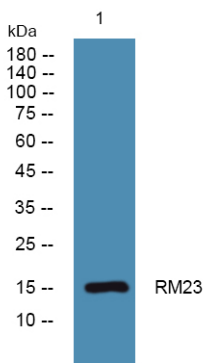
哺乳類ミトコンドリアリボソームタンパク質は核遺伝子によってコードされており、ミトコンドリア内でのタンパク質合成を助けます。ミトコンドリアリボソーム（ミトリボソーム）は、小さな 28S サブユニットと大きな 39S サブユニットで構成されています。ミ

トコンドリアリボソームのタンパク質と rRNA の比率は、原核生物リボソームの約 75%と推定されていますが、原核生物リボソームではこの比率が逆転しています。哺乳類ミトリポソームと原核生物リボソームのもう一つの違いは、後者が 5S rRNA を含むことです。種によって、ミトリポソームを構成するタンパク質の配列は大きく異なり、場合によっては生化学的性質も異なるため、配列相同性による識別は容易ではありません。この遺伝子は 39S サブユニットタンパク質をコードしています。この遺伝子は、11 番染色体のインプリント遺伝子領域に位置しているにもかかわらず、二対立遺伝子発現している。[RefSeq 提供、2008 年 7 月]、類似性:リボソームタンパク質 L23P ファミリーに属する。

研究分野

-

画像データ



A431 細胞溶解液のウェスタンブロット分析、RM23 ウサギポリクローナル抗体を 1:1000 に希釈し、4°で一晩