

**製品名: RL29 ウサギポリクローナル抗体****カタログ番号: APRab17223**

研究使用のみ

**概要**

説明	ウサギポリクローナル抗体
宿主	うさぎ
応用	WB,ELISA
反応性	ヒト、マウス、ラット
標識	非共役
修飾	未修正
アイソタイプ	IgG
クローン性	ポリクローナル
形態	液体
濃度	1mg/ml
保存	アリコートし、-20°Cで保存してください（12ヶ月有効）。凍結/融解サイクルを避けてください。
輸送	氷袋
バッファー	50% グリセロール、0.02% 新タイプ防腐剤 N を含む PBS 液。
精製	アフィニティー精製

**応用**

希釈倍率	WB 1:500-1:2000,ELISA 1:5000-1:20000
分子量	17kDa

**抗原情報**

遺伝子名	RPL29
別名	
遺伝子 ID	6159.0
SwissProt ID	P47914
免疫原	ヒトタンパク質由来の合成ペプチド。AA 範囲: 40-120

**背景**

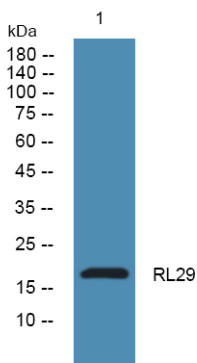
タンパク質合成を触媒する細胞小器官であるリボソームは、小さな 40S サブユニットと大きな 60S サブユニットから構成されています。これらのサブユニットは、4種類の RNA と約 80種類の構造的に異なるタンパク質で構成されています。この遺伝子は、60S サ

ブユニットを構成する細胞質リボソームタンパク質をコードしています。このタンパク質は、リボソームタンパク質の L29E ファミリーに属します。また、細胞表面に発現し、ヘパリンと直接結合する表層膜タンパク質でもあります。この遺伝子は以前は 3q29-qter にマッピングされると報告されていましたが、現在は 3p21.3-p21.2 に位置すると考えられています。リボソームタンパク質をコードする遺伝子に典型的に見られるように、この遺伝子にはゲノム中に複数の処理済み偽遺伝子が散在しています。[RefSeq 提供、2008年7月],類似性: リボソームタンパク質 L29e ファミリーに属します。 ,

## 研究分野

リボソーム;

## 画像データ



DU145 細胞溶解液のウェスタンブロット分析、RL29 ウサギポリクローナル抗体を 1:1000 に希釈し、4°で一晩