

製品名: リボソームタンパク質 S4X ウサギポリクローナル抗体**カタログ番号: APRab17186**

研究使用のみ

概要

説明	ウサギポリクローナル抗体
宿主	うさぎ
応用	WB,IHC,ELISA
反応性	人間、マウス、ラット、猫
標識	非共役
修飾	未修正
アイソタイプ	IgG
クローン性	ポリクローナル
形態	液体
濃度	1mg/ml
保存	アリコートし、-20°Cで保存してください（12ヶ月有効）。凍結/融解サイクルを避けてください。
輸送	氷袋
バッファー	50% グリセロール、0.5% 保護タンパク質、0.02% 新タイプ防腐剤 N を含む PBS 液。
精製	アフィニティー精製

応用

希釈倍率	WB 1:500-1:2000,IHC 1:50-1:300,ELISA 1:2000-1:20000
分子量	30kDa

抗原情報

遺伝子名	RPS4X
別名	RPS4X; CCG2; RPS4; SCAR; 40S ribosomal protein S4; X isoform; SCR10; Single copy abundant mRNA protein
遺伝子 ID	6191.0
SwissProt ID	P62701
免疫原	抗血清はヒト RPS4X 由来の合成ペプチドに対して作製された。アミノ酸範囲: 81-130

背景

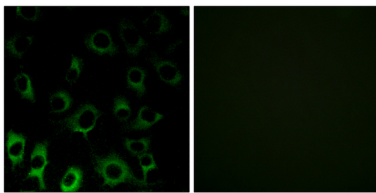
細胞質リボソームはタンパク質合成を触媒する細胞小器官で、小さな 40S サブユニットと大きな 60S サブユニットから構成されてい

ます。これらのサブユニットは合わせて 4 種類の RNA と約 80 種類の構造的に異なるタンパク質で構成されています。この遺伝子は、40S サブユニットの構成要素であるリボソームタンパク質 S4 をコードしています。リボソームタンパク質 S4 は、この遺伝子と Y 連鎖型リボソームタンパク質 S4 (RPS4Y) の 2 つの遺伝子によってコードされることが知られている唯一のリボソームタンパク質です。これらの遺伝子によってコードされる 2 つのアイソフォームは同一ではありませんが、機能的に同等です。リボソームタンパク質 S4 は、リボソームタンパク質の S4E ファミリーに属しています。この遺伝子は、X 染色体不活性化を受けません。ターナー症候群ではリボソームタンパク質 S4 遺伝子の半数不全が関与している可能性が示唆されていますが、この仮説には議論があります。リボソームタンパク質をコードする遺伝子に典型的であるように、処理された擬似雑多なものが複数存在します。このアイソフォームは、X 染色体上にコードされています。類似性:リボソームタンパク質 S4e ファミリーに属します。類似性:1 つの S4 RNA 結合ドメインを含みます。

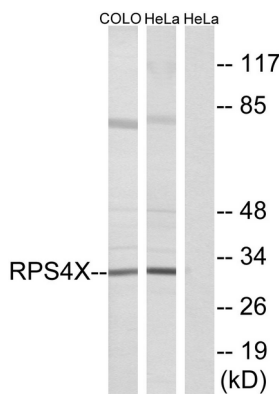
研究分野

リボソーム;

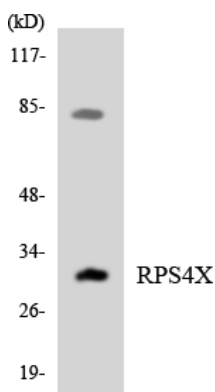
画像データ



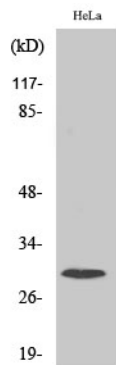
RPS4X 抗体を用いた HUVEC 細胞の免疫蛍光染色。右の写真は合成ペプチドでブロッキングした画像です。



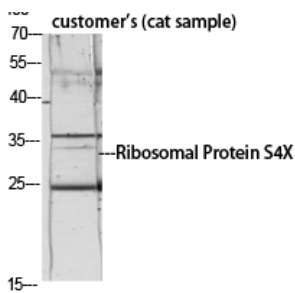
RPS4X 抗体を用いた HeLa 細胞および COLO 細胞のライセートのウェスタンブロット解析。右レーンは合成ペプチドでブロッキングされている。



RPS4X 抗体を使用した HT-29 細胞の溶解物のウェスタンブロット分析。



リボソームタンパク質 S4X ポリクローナル抗体を 1: 1000 に希釈して様々な細胞をウェスタンブロット分析した。



1: 1000 希釈のリボソームタンパク質 S4X ポリクローナル抗体を使用した、お客様の(猫のサンプル) のウェスタンブロット分析