

**製品名:** リボソームタンパク質 S27L ウサギポリクローナル抗体**カタログ番号:** APRab17184

研究使用のみ

**概要**

説明	ウサギポリクローナル抗体
宿主	うさぎ
応用	WB,IHC,ICC/IF,ELISA
反応性	ヒト、マウス
標識	非共役
修飾	未修正
アイソタイプ	IgG
クローン性	ポリクローナル
形態	液体
濃度	1mg/ml
保存	アリコートし、-20°Cで保存してください（12 ヶ月有効）。凍結/融解サイクルを避けてください。
輸送	氷袋
バッファー	50% グリセロール、0.5% 保護タンパク質、0.02% 新タイプ防腐剤 N を含む PBS 液。
精製	アフィニティー精製

**応用**

希釈倍率	WB 1:500-1:2000,IHC 1:100-1:300,ICC/IF 1:50-1:200,ELISA 1:5000-1:20000
分子量	18kDa

**抗原情報**

遺伝子名	RPS27L
別名	RPS27L; 40S ribosomal protein S27-like
遺伝子 ID	51065.0
SwissProt ID	Q71UM5
免疫原	抗血清はヒト RPS27L 由来の合成ペプチドに対して作製された。アミノ酸範囲: 1-50

**背景**

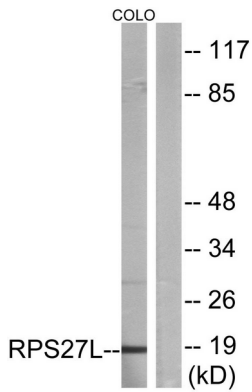
この遺伝子は、リボソームタンパク質 S27 と 96% のアミノ酸相同性を持つタンパク質をコードしており、これは、コードされているタンパク質が 40S リボソームサブユニットの構成要素である可能性を示唆している。[RefSeq 提供、2008 年 7 月] 補因子: サブユニッ

トあたり1つの亜鉛イオンに結合します。類似性:リボソームタンパク質 S27e ファミリーに属します。、

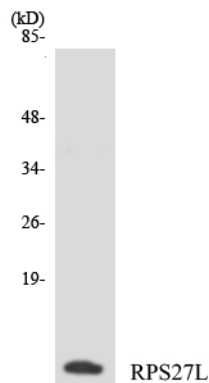
## 研究分野

リボソーム;

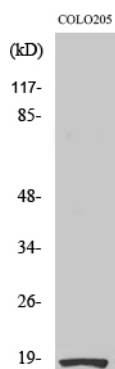
## 画像データ



RPS27L 抗体を用いた COLO 細胞ライセートのウェスタンブロット解析。右レーンは合成ペプチドでブロッキングされている。



RPS27L 抗体を使用した COLO205 細胞の溶解物のウェスタンブロット分析。



リボソームタンパク質 S27L ポリクローナル抗体を用いた様々な細胞のウェスタンブロット分析