

製品名: リボソームタンパク質 S21 ウサギポリクローナル抗体**カタログ番号:** APRab17181

研究使用のみ

概要

説明	ウサギポリクローナル抗体
宿主	うさぎ
応用	IHC, ICC/IF, ELISA
反応性	ヒト、マウス、ラット
標識	非共役
修飾	未修正
アイソタイプ	IgG
クローン性	ポリクローナル
形態	液体
濃度	1mg/ml
保存	アリコートし、-20°Cで保存してください（12ヶ月有効）。凍結/融解サイクルを避けてください。
輸送	氷袋
バッファー	50% グリセロール、0.5% 保護タンパク質、0.02% 新タイプ防腐剤 N を含む PBS 液。
精製	アフィニティー精製

応用**希釈倍率** IHC 1:100-1:300, ICC/IF 1:50-1:200, ELISA 1:5000-1:20000**分子量****抗原情報**

遺伝子名	RPS21
別名	RPS21; 40S ribosomal protein S21
遺伝子 ID	6227.0
SwissProt ID	P63220
免疫原	抗血清はヒト RPS21 由来の合成ペプチドに対して作製された。アミノ酸範囲: 31-80

背景

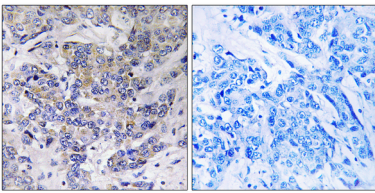
タンパク質合成を触媒する細胞小器官であるリボソームは、小さな 40S サブユニットと大きな 60S サブユニットから構成されています。これらのサブユニットは、4種類の RNA と約 80種類の構造的に異なるタンパク質で構成されています。この遺伝子は、40S サ

プユニットを構成するリボソームタンパク質をコードしています。このタンパク質は、リボソームタンパク質の S21E ファミリーに属し、細胞質に局在します。異なるタンパク質アイソフォームをコードする選択的スプライスバリエントが報告されていますが、その存在は確認されていません。リボソームタンパク質をコードする遺伝子に典型的に見られるように、この遺伝子には複数の処理済み擬遺伝子がゲノム中に散在しています。[RefSeq 提供、2008 年 7 月],類似性: リボソームタンパク質 S21e ファミリーに属します。 ,

研究分野

リボソーム;

画像データ



RPS21 抗体を用いたパラフィン包埋ヒト乳癌組織の免疫組織化学染色。右の写真は合成ペプチドでブロッキングした画像です。