

**製品名:** リボソームタンパク質 S20 ウサギポリクローナル抗体**カタログ番号:** APRab17180

研究使用のみ

**概要**

説明	ウサギポリクローナル抗体
宿主	うさぎ
応用	WB,IHC,ICC/IF,ELISA
反応性	ヒト、マウス、ラット
標識	非共役
修飾	未修正
アイソタイプ	IgG
クローン性	ポリクローナル
形態	液体
濃度	1mg/ml
保存	アリコートし、-20°Cで保存してください（12ヶ月有効）。凍結/融解サイクルを避けてください。
輸送	氷袋
バッファー	50% グリセロール、0.5% 保護タンパク質、0.02% 新タイプ防腐剤 N を含む PBS 液。
精製	アフィニティー精製

**応用**

希釈倍率	WB 1:500-1:2000,IHC 1:100-1:300,ICC/IF 1:200-1:1000,ELISA 1:20000-1:40000
分子量	13kDa

**抗原情報**

遺伝子名	RPS20
別名	RPS20; 40S ribosomal protein S20
遺伝子 ID	6224.0
SwissProt ID	P60866
免疫原	抗血清はヒト RPS20 由来の合成ペプチドに対して作製された。アミノ酸範囲: 31-80

**背景**

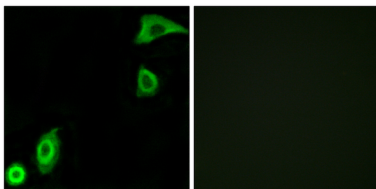
タンパク質合成を触媒する細胞小器官であるリボソームは、小型の 40S サブユニットと大型の 60S サブユニットから構成されています。これらのサブユニットは、4種類の RNA と約 80種類の構造的に異なるタンパク質で構成されています。この遺伝子は、40S サ

プユニットを構成するリボソームタンパク質をコードしています。このタンパク質は、リボソームタンパク質の S10P ファミリーに属し、細胞質に局在します。この遺伝子は、第 2 イントロンに位置する小型核小体 RNA 遺伝子 U54 と共転写されます。リボソームタンパク質をコードする遺伝子に典型的に見られるように、この遺伝子には複数の処理済み擬遺伝子がゲノム中に散在しています。この遺伝子には、異なるアイソフォームをコードする 2 つの転写バリエーションが同定されています。[RefSeq 提供、2009 年 4 月]、類似性: リボソームタンパク質 S10P ファミリーに属します。、

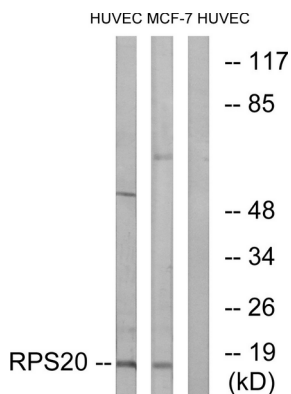
## 研究分野

リボソーム;

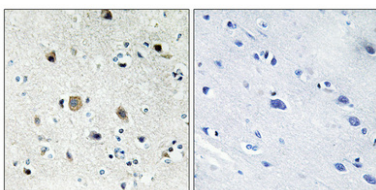
## 画像データ



RPS20 抗体を用いた A549 細胞の免疫蛍光染色。右の写真は合成ペプチドでブロッキングした状態。



RPS20 抗体を用いた HUVEC および MCF-7 細胞のライセートのウェスタンブロット解析。右レーンは合成ペプチドでブロッキングされている。



パラフィン包埋ヒト脳の免疫組織化学染色。抗体は 1:100 (4℃、一晚) に希釈した。抗原賦活化には、高圧高温トリス EDTA (pH8.0) を使用した。抗体から得られたネガティブコントロール (右) は、免疫原ペプチドで前処理した。