

製品名: リボソームタンパク質 S13 ウサギポリクローナル抗体**カタログ番号: APRab17174**

研究使用のみ

概要

説明	ウサギポリクローナル抗体
宿主	うさぎ
応用	WB,IHC,ICC/IF,ELISA
反応性	ヒト、マウス、ラット
標識	非共役
修飾	未修正
アイソタイプ	IgG
クローン性	ポリクローナル
形態	液体
濃度	1mg/ml
保存	アリコートし、-20°Cで保存してください（12ヶ月有効）。凍結/融解サイクルを避けてください。
輸送	氷袋
バッファー	50% グリセロール、0.5% 保護タンパク質、0.02% 新タイプ防腐剤 N を含む PBS 液。
精製	アフィニティー精製

応用

希釈倍率	WB 1:500-1:2000,IHC 1:100-1:300,ICC/IF 1:50-1:200,ELISA 1:20000-1:40000
分子量	17kDa

抗原情報

遺伝子名	RPS13
別名	RPS13; 40S ribosomal protein S13
遺伝子 ID	6207.0
SwissProt ID	P62277
免疫原	抗血清はヒト RPS13 由来の合成ペプチドに対して作製された。アミノ酸範囲: 71-120

背景

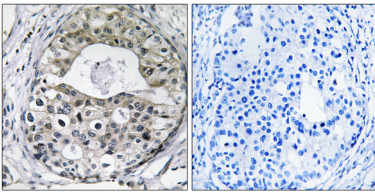
リボソームは、タンパク質合成を触媒する細胞小器官で、小さな 40S サブユニットと大きな 60S サブユニットから構成されています。これらのサブユニットは、4 種類の RNA と約 80 種類の構造的に異なるタンパク質で構成されています。この遺伝子は、40S サ

プユニットの構成要素であるリボソームタンパク質をコードしています。このタンパク質は、リボソームタンパク質の S15P ファミリーに属し、細胞質に存在します。このタンパク質は、ラットの 5.8S rRNA に結合することが示されています。大腸菌の相同遺伝子 (リボソームタンパク質 S15) の遺伝子産物は、リボソーム組み立ての初期段階で機能します。この遺伝子は、3 番目と 5 番目のイントロンに位置する 2 つの U14 低分子核小体 RNA 遺伝子と共転写されます。リボソームタンパク質をコードする遺伝子によくあることですが、この遺伝子の複数の処理済み擬遺伝子がゲノム中に散在しています。 [RefSeq 提供、2008 年 7 月],類似性:リボソームタンパク質 S15P ファミリーに属します。 ,

研究分野

リボソーム;

画像データ



RPS13 抗体を用いたパラフィン包埋ヒト乳癌組織の免疫組織化学染色。右の写真は合成ペプチドでブロッキングした状態。