

製品名: リボソームタンパク質 L7L1 ウサギポリクローナル抗体

カタログ番号: APRab17170

研究使用のみ

概要

説明	ウサギポリクローナル抗体
宿主	うさぎ
応用	WB,IHC,ICC/IF,ELISA
反応性	ヒト、ラット、マウス
標識	非共役
修飾	未修正
アイソタイプ	IgG
クローン性	ポリクローナル
形態	液体
濃度	1mg/ml
保存	アリコートし、-20°Cで保存してください（12ヶ月有効）。凍結/融解サイクルを避けてください。
輸送	氷袋
バッファー	50% グリセロール、0.5% 保護タンパク質、0.02% 新タイプ防腐剤 N を含む PBS 液。
精製	アフィニティー精製

応用

希釈倍率	WB 1:500-1:2000,IHC 1:100-1:300,ICC/IF 1:50-1:200,ELISA 1:20000-1:40000
分子量	29kDa

抗原情報

遺伝子名	RPL7L1
別名	RPL7L1; 60S ribosomal protein L7-like 1
遺伝子 ID	285855.0
SwissProt ID	Q6DK11
免疫原	抗血清はヒト RPL7L1 由来の合成ペプチドに対して作製された。アミノ酸範囲: 41-90

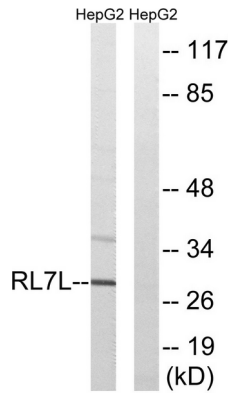
背景

類似性:リボソームタンパク質 L30P ファミリーに属します。類似性:リボソームタンパク質 L30P ファミリーに属します。、

研究分野

-

画像データ



RPL7L1抗体を用いたHepG2細胞ライセートのウェスタンブロット解析。右レーンは合成ペプチドでブロッキングされている。