

製品名: リボソームタンパク質 L3L ウサギポリクローナル抗体**カタログ番号:** APRab17166

研究使用のみ

概要

説明	ウサギポリクローナル抗体
宿主	うさぎ
応用	IHC, ICC/IF, ELISA
反応性	ヒト、ラット、マウス
標識	非共役
修飾	未修正
アイソタイプ	IgG
クローン性	ポリクローナル
形態	液体
濃度	1mg/ml
保存	アリコートし、-20°Cで保存してください（12ヶ月有効）。凍結/融解サイクルを避けてください。
輸送	氷袋
バッファー	50% グリセロール、0.5% 保護タンパク質、0.02% 新タイプ防腐剤 N を含む PBS 液。
精製	アフィニティー精製

応用**希釈倍率** IHC 1:100-1:300, ICC/IF 1:200-1:1000, ELISA 1:20000-1:40000**分子量****抗原情報**

遺伝子名	RPL3L
別名	RPL3L; 60S ribosomal protein L3-like
遺伝子 ID	6123.0
SwissProt ID	Q92901
免疫原	抗血清はヒト RPL3L 由来の合成ペプチドに対して作製された。アミノ酸範囲: 211-260

背景

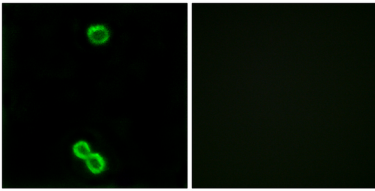
この遺伝子は、リボソームタンパク質 L3 と配列相同性を持つタンパク質をコードしています。このタンパク質はリボソームタンパク質の L3P ファミリーに属します。リボソームタンパク質遺伝子が普遍的に発現するのとは異なり、この遺伝子は組織特異的な発現パ

ターンを示し、骨格筋と心臓で最も高い発現レベルを示します。コードされているタンパク質が機能的なリボソームタンパク質であるのか、それともリボソームとは独立した機能を進化させたのかは、現在のところ不明です。[RefSeq 提供、2008年7月],類似性: リボソームタンパク質 L3P ファミリーに属します。、

研究分野

リボソーム;

画像データ



RPL3L 抗体を用いた MCF7 細胞の免疫蛍光染色。右の写真は合成ペプチドでブロッキングした状態。