

製品名: リボソームタンパク質 L39L ウサギポリクローナル抗体**カタログ番号:** APRab17165

研究使用のみ

概要

説明	ウサギポリクローナル抗体
宿主	うさぎ
応用	IHC, ICC/IF, ELISA
反応性	ヒト、ラット、マウス
標識	非共役
修飾	未修正
アイソタイプ	IgG
クローン性	ポリクローナル
形態	液体
濃度	1mg/ml
保存	アリコートし、-20°Cで保存してください（12ヶ月有効）。凍結/融解サイクルを避けてください。
輸送	氷袋
バッファー	50% グリセロール、0.5% 保護タンパク質、0.02% 新タイプ防腐剤 N を含む PBS 液。
精製	アフィニティー精製

応用**希釈倍率** IHC 1:100-1:300, ICC/IF 1:50-1:200, ELISA 1:20000-1:40000**分子量****抗原情報**

遺伝子名	RPL39L
別名	RPL39L; RPL39L1; 60S ribosomal protein L39-like; 60S ribosomal protein L39-2
遺伝子 ID	116832.0
SwissProt ID	Q96EH5
免疫原	抗血清はヒト RPL39L 由来の合成ペプチドに対して作製された。アミノ酸範囲: 1-50

背景

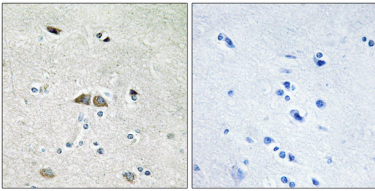
この遺伝子は、リボソームタンパク質 L39 と高い配列相同性を持つタンパク質をコードしています。この遺伝子は公開データベースでは「リボソームタンパク質 L39」と呼ばれていますが、正式名称は「リボソームタンパク質 L39 様」です。コードされているタン

パク質が機能的なリボソームタンパク質であるのか、それともリボソームとは独立した機能を進化させたのかは、現在のところ分かっていません。[RefSeq 提供、2008 年 7 月],類似性: リボソームタンパク質 L39e ファミリーに属する。組織特異性: 精巣特異的。 ,

研究分野

-

画像データ



RPL39L 抗体を用いたパラフィン包埋ヒト脳の免疫組織化学染色。右の写真は合成ペプチドでブロッキングした画像。