

製品名: リボソームタンパク質 L37A ウサギポリクローナル抗体**カタログ番号:** APRab17163

研究使用のみ

概要

| | |
|--------|--|
| 説明 | ウサギポリクローナル抗体 |
| 宿主 | うさぎ |
| 応用 | WB,IHC,ICC/IF,ELISA |
| 反応性 | ヒト、マウス、ラット |
| 標識 | 非共役 |
| 修飾 | 未修正 |
| アイソタイプ | IgG |
| クローン性 | ポリクローナル |
| 形態 | 液体 |
| 濃度 | 1mg/ml |
| 保存 | アリコートし、-20°Cで保存してください（12ヶ月有効）。凍結/融解サイクルを避けてください。 |
| 輸送 | 氷袋 |
| バッファー | 50% グリセロール、0.5% 保護タンパク質、0.02% 新タイプ防腐剤 N を含む PBS 液。 |
| 精製 | アフィニティー精製 |

応用

| | |
|------|---|
| 希釈倍率 | WB 1:500-1:2000,IHC 1:100-1:300,ICC/IF 1:50-1:200,ELISA 1:20000-1:40000 |
| 分子量 | 10kDa |

抗原情報

| | |
|--------------|--|
| 遺伝子名 | RPL37A |
| 別名 | RPL37A; 60S ribosomal protein L37a |
| 遺伝子 ID | 6168.0 |
| SwissProt ID | P61513 |
| 免疫原 | 抗血清はヒト RPL37A 由来の合成ペプチドに対して作製された。アミノ酸範囲: 21-70 |

背景

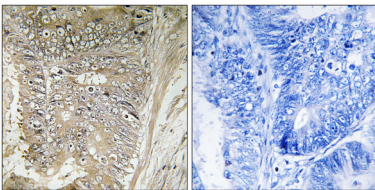
タンパク質合成を触媒する細胞小器官であるリボソームは、小さな 40S サブユニットと大きな 60S サブユニットから構成されています。これらのサブユニットは、4種類の RNA と約 80種類の構造的に異なるタンパク質で構成されています。この遺伝子は、60S サ

プユニットの構成要素であるリボソームタンパク質をコードしています。このタンパク質はリボソームタンパク質の L37Ae ファミリーに属し、細胞質に局在します。このタンパク質は C4 型のジンクフィンガー様ドメインを含んでいます。リボソームタンパク質をコードする遺伝子に典型的に見られるように、この遺伝子にはゲノム中に複数の処理済み擬遺伝子が散在しています。[RefSeq 提供、2008 年 7 月],類似性: リボソームタンパク質 L37Ae ファミリーに属します。 ,

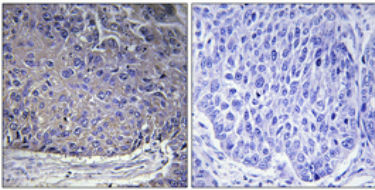
研究分野

リボソーム;

画像データ



RPL37A 抗体を用いたパラフィン包埋ヒト大腸癌組織の免疫組織化学染色。右の写真は合成ペプチドでブロッキングした状態。



パラフィン包埋ヒト肺癌の免疫組織化学染色。抗体は 1:100 (4°C、一晚) に希釈した。抗原賦活化には、高压高温トリス EDTA (pH8.0) を使用した。抗体から得られたネガティブコントロール (右) は、免疫原ペプチドで前処理した。