

製品名: リボソームタンパク質 L30 ウサギポリクローナル抗体**カタログ番号:** APRab17157

研究使用のみ

概要

説明	ウサギポリクローナル抗体
宿主	うさぎ
応用	WB,IHC,ICC/IF,ELISA
反応性	人間、マウス、ラット、サル
標識	非共役
修飾	未修正
アイソタイプ	IgG
クローン性	ポリクローナル
形態	液体
濃度	1mg/ml
保存	アリコートし、-20°Cで保存してください（12 ヶ月有効）。凍結/融解サイクルを避けてください。
輸送	氷袋
バッファー	50% グリセロール、0.5% 保護タンパク質、0.02% 新タイプ防腐剤 N を含む PBS 液。
精製	アフィニティー精製

応用

希釈倍率	WB 1:500-1:2000,IHC 1:100-1:300,ICC/IF 1:50-1:200,ELISA 1:20000-1:40000
分子量	13kDa

抗原情報

遺伝子名	RPL30
別名	RPL30; 60S ribosomal protein L30
遺伝子 ID	6156.0
SwissProt ID	P62888
免疫原	抗血清はヒト RPL30 由来の合成ペプチドに対して作製された。アミノ酸範囲: 66-115

背景

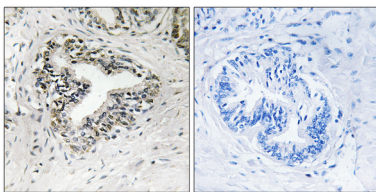
リボソームはタンパク質合成を触媒する細胞小器官であり、小さな 40S サブユニットと大きな 60S サブユニットから構成されています。これらのサブユニットは、4 種類の RNA と約 80 種類の構造的に異なるタンパク質で構成されています。この遺伝子は、60S サ

プユニットを構成するリボソームタンパク質をコードしています。このタンパク質はリボソームタンパク質の L30E ファミリーに属し、細胞質に局在します。この遺伝子は、第 4 イントロンに位置する U72 核小体 RNA 遺伝子と共転写されます。リボソームタンパク質をコードする遺伝子に典型的に見られるように、この遺伝子には複数の処理済み擬遺伝子がゲノム中に散在しています。 [RefSeq 提供、2008 年 7 月],類似性: リボソームタンパク質 L30e ファミリーに属します。 ,

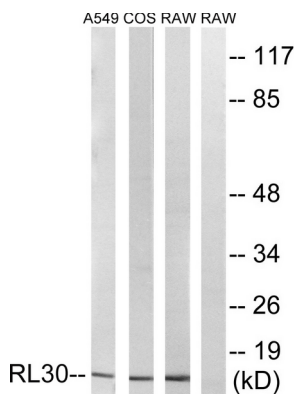
研究分野

リボソーム;

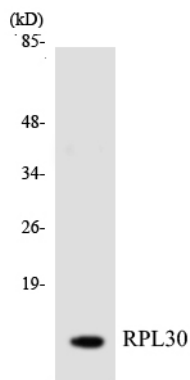
画像データ



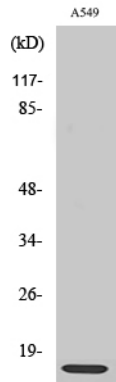
RPL30 抗体を用いたパラフィン包埋ヒト前立腺癌組織の免疫組織化学染色。右の写真は合成ペプチドでブロッキングした画像です。



RPL30 抗体を用いた A549、COS7、RAW264.7 細胞のライセートのウェスタンブロット解析。右レーンは合成ペプチドでブロッキングされている。



RPL30 抗体を使用した HT-29 細胞の溶解物のウェスタンブロット分析。



リボソームタンパク質 L30 ポリクローナル抗体を 1: 2000 に希釈して様々な細胞をウェスタンブロット分析した。