

製品名: リボソームタンパク質 L28 ウサギポリクローナル抗体**カタログ番号:** APRab17155

研究使用のみ

概要

説明	ウサギポリクローナル抗体
宿主	うさぎ
応用	WB,IHC,ICC/IF,ELISA
反応性	ヒト、マウス、ラット
標識	非共役
修飾	未修正
アイソタイプ	IgG
クローン性	ポリクローナル
形態	液体
濃度	1mg/ml
保存	アリコートし、-20°Cで保存してください（12 ヶ月有効）。凍結/融解サイクルを避けてください。
輸送	氷袋
バッファー	50% グリセロール、0.5% 保護タンパク質、0.02% 新タイプ防腐剤 N を含む PBS 液。
精製	アフィニティー精製

応用

希釈倍率	WB 1:500-1:2000,IHC 1:100-1:300,ICC/IF 1:50-1:200,ELISA 1:10000-1:20000
分子量	20kDa

抗原情報

遺伝子名	RPL28
別名	RPL28; 60S ribosomal protein L28
遺伝子 ID	6158.0
SwissProt ID	P46779
免疫原	抗血清はヒト RPL28 由来の合成ペプチドに対して作製された。アミノ酸範囲: 41-90

背景

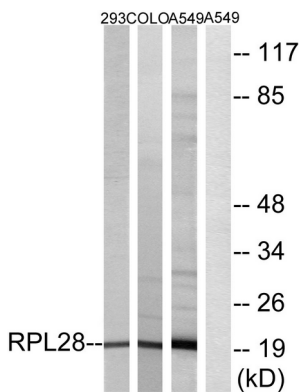
タンパク質合成を触媒する細胞小器官であるリボソームは、小さな 40S サブユニットと大きな 60S サブユニットから構成されています。これらのサブユニットは、4 種類の RNA と約 80 種類の構造的に異なるタンパク質で構成されています。この遺伝子は、60S サ

プユニットを構成するリボソームタンパク質をコードしています。このタンパク質は、リボソームタンパク質の L28E ファミリーに属し、細胞質に局在します。大腸がんでは、隣接する正常組織と比較してこの遺伝子の発現レベルが変動することが観察されていますが、発現レベルと疾患の重症度の間に相関は認められていません。リボソームタンパク質をコードする遺伝子に典型的に見られるように、この遺伝子には複数の処理を受けた偽遺伝子がゲノム中に散在しています。選択的スプライシングにより、異なるアイソフォームをコードする複数の転写産物バリエーションが生成されます。[RefSeq 提供、2008 年 10 月]類似性: リボソームタンパク質 L28e ファミリーに属します。、

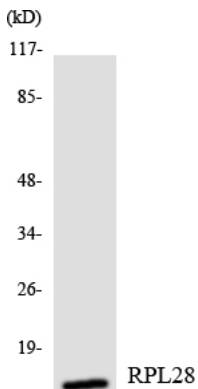
研究分野

リボソーム;

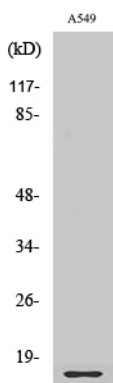
画像データ



RPL28 抗体を用いた A549、293、および COLO 細胞のライセートのウェスタンブロット解析。右レーンは合成ペプチドでブロッキングされている。



RPL28 抗体を使用した HeLa 細胞の溶解物のウェスタンブロット分析。



リボソームタンパク質 L28 ポリクローナル抗体 (1: 2000 希釈) を用いた様々な細胞のウェスタンブロット解析

