

製品名: リボソームタンパク質 L27A ウサギポリクローナル抗体**カタログ番号:** APRab17154

研究使用のみ

概要

説明	ウサギポリクローナル抗体
宿主	うさぎ
応用	WB,IHC,ICC/IF,ELISA
反応性	ヒト、マウス、ラット
標識	非共役
修飾	未修正
アイソタイプ	IgG
クローン性	ポリクローナル
形態	液体
濃度	1mg/ml
保存	アリコートし、-20°Cで保存してください（12ヶ月有効）。凍結/融解サイクルを避けてください。
輸送	氷袋
バッファー	50% グリセロール、0.5% 保護タンパク質、0.02% 新タイプ防腐剤 N を含む PBS 液。
精製	アフィニティー精製

応用

希釈倍率	WB 1:500-1:2000,IHC 1:100-1:300,ICC/IF 1:200-1:1000,ELISA 1:20000-1:40000
分子量	20kDa

抗原情報

遺伝子名	RPL27A
別名	RPL27A; 60S ribosomal protein L27a
遺伝子 ID	6157.0
SwissProt ID	P46776
免疫原	抗血清はヒト RPL27A 由来の合成ペプチドに対して作製された。アミノ酸範囲: 99-148

背景

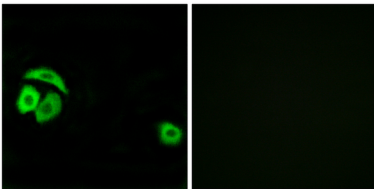
タンパク質合成を触媒する細胞小器官であるリボソームは、小さな 40S サブユニットと大きな 60S サブユニットから構成されています。これらのサブユニットは、4種類の RNA と約 80種類の構造的に異なるタンパク質で構成されています。この遺伝子は、60S サ

プユニットを構成するリボソームタンパク質をコードしています。このタンパク質はリボソームタンパク質の L15P ファミリーに属し、細胞質に局在しています。大腸がんでは、この遺伝子の発現レベルが周囲の正常組織と比較して変動することが観察されていますが、発現レベルと疾患の重症度間に相関関係は認められていません。リボソームタンパク質をコードする遺伝子に典型的に見られるように、この遺伝子から派生した複数の加工された偽遺伝子がゲノム中に散在しています。[RefSeq 提供、2008 年 7 月]類似性: リボソームタンパク質 L15P ファミリーに属します。、

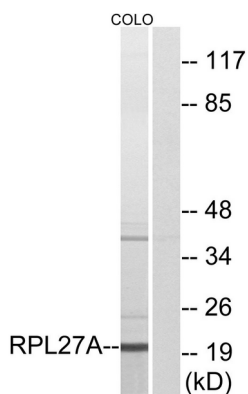
研究分野

リボソーム;

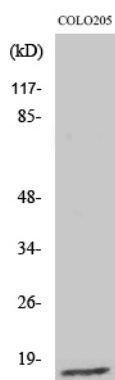
画像データ



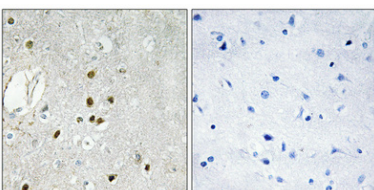
RPL27A 抗体を用いた A549 細胞の免疫蛍光染色。右の写真は合成ペプチドでブロッキングした状態。



RPL27A 抗体を用いた COLO 細胞ライセートのウェスタンブロット解析。右レーンは合成ペプチドでブロッキングされている。



リボソームタンパク質 L27A ポリクローナル抗体を 1: 2000 に希釈して様々な細胞をウェスタンブロット分析した。



パラフィン包埋ヒト脳の免疫組織化学染色。抗体は 1:100 (4°C、一晚) に希釈した。抗原賦活化には、高圧高温トリス EDTA (pH8.0) を使用した。抗体から得られたネガティブコントロール (右) は、免疫原ペプチドで前処理した。