

製品名: リボソームタンパク質 L26L ウサギポリクローナル抗体**カタログ番号:** APRab17153

研究使用のみ

概要

説明	ウサギポリクローナル抗体
宿主	うさぎ
応用	WB,IHC,ICC/IF,ELISA
反応性	ヒト、マウス、ラット
標識	非共役
修飾	未修正
アイソタイプ	IgG
クローン性	ポリクローナル
形態	液体
濃度	1mg/ml
保存	アリコートし、-20°Cで保存してください（12ヶ月有効）。凍結/融解サイクルを避けてください。
輸送	氷袋
バッファー	50% グリセロール、0.5% 保護タンパク質、0.02% 新タイプ防腐剤 N を含む PBS 液。
精製	アフィニティー精製

応用

希釈倍率	WB 1:500-1:2000,IHC 1:100-1:300,ICC/IF 1:50-1:200,ELISA 1:20000-1:40000
分子量	20kDa

抗原情報

遺伝子名	RPL26L1
別名	RPL26L1; RPL26P1; 60S ribosomal protein L26-like 1
遺伝子 ID	51121.0
SwissProt ID	Q9UNX3
免疫原	抗血清はヒト RPL26L 由来の合成ペプチドに対して作製された。アミノ酸範囲: 96-145

背景

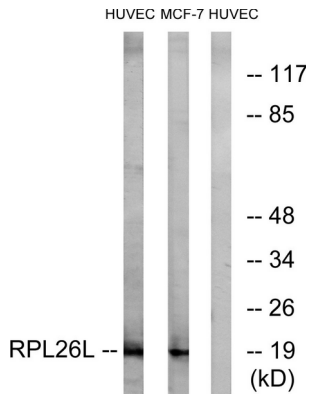
この遺伝子は、リボソームタンパク質 L26 と高い配列相同性を持つタンパク質をコードしています。選択的スプライシングにより、同じタンパク質をコードする複数の転写産物バリエーションが生成されます。[RefSeq 提供、2015 年 12 月]、類似性: リボソームタンパク

質 L24P ファミリーに属します。、

研究分野

リボソーム;

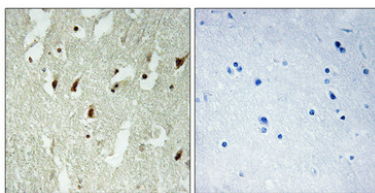
画像データ



RPL26L 抗体を用いた HUVEC および MCF-7 細胞ライセートのウェスタンブロット解析。右レーンは合成ペプチドでブロッキングされている。



リボソームタンパク質 L26L ポリクローナル抗体を 1: 2000 に希釈して様々な細胞をウェスタンブロット分析した。



パラフィン包埋ヒト脳の免疫組織化学染色。抗体は 1:100 (4℃、一晚) に希釈した。抗原賦活化には、高圧高温トリス EDTA (pH8.0) を使用した。抗体から得られたネガティブコントロール (右) は、免疫原ペプチドで前処理した。