

製品名: リボソームタンパク質 L23 ウサギポリクローナル抗体**カタログ番号: APRab17152**

研究使用のみ

概要

説明	ウサギポリクローナル抗体
宿主	うさぎ
応用	WB,IHC,ICC/IF,ELISA
反応性	人間、マウス、ラット、サル
標識	非共役
修飾	未修正
アイソタイプ	IgG
クローン性	ポリクローナル
形態	液体
濃度	1mg/ml
保存	アリコートし、-20°Cで保存してください（12 ヶ月有効）。凍結/融解サイクルを避けてください。
輸送	氷袋
バッファー	50% グリセロール、0.5% 保護タンパク質、0.02% 新タイプ防腐剤 N を含む PBS 液。
精製	アフィニティー精製

応用

希釈倍率	WB 1:500-1:2000,IHC 1:100-1:300,ICC/IF 1:50-1:200,ELISA 1:20000-1:40000
分子量	15kDa

抗原情報

遺伝子名	RPL23
別名	RPL23; 60S ribosomal protein L23; 60S ribosomal protein L17
遺伝子 ID	9349.0
SwissProt ID	P62829
免疫原	抗血清はヒト RPL23 由来の合成ペプチドに対して作製された。アミノ酸範囲: 51-100

背景

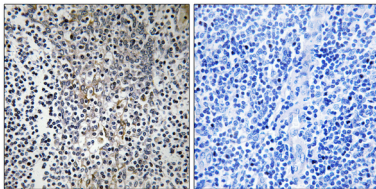
タンパク質合成を触媒する細胞小器官であるリボソームは、小さな 40S サブユニットと大きな 60S サブユニットから構成されています。これらのサブユニットは、4 種類の RNA と約 80 種類の構造的に異なるタンパク質で構成されています。この遺伝子は、60S サ

プユニットを構成するリボソームタンパク質をコードしています。このタンパク質はリボソームタンパク質の L14P ファミリーに属し、細胞質に局在します。この遺伝子は、サッカロミセス・セレビシエ由来のリボソームタンパク質 L17 とアミノ酸配列が同一であることから、rpL17 と呼ばれてきましたが、正式な遺伝子記号は RPL23 です。リボソームタンパク質をコードする遺伝子に典型的に見られるように、この遺伝子には複数の処理済み擬遺伝子がゲノム中に散在しています。[RefSeq 提供、2008 年 7 月]、類似性: リボソームタンパク質 L14P ファミリーに属します。、

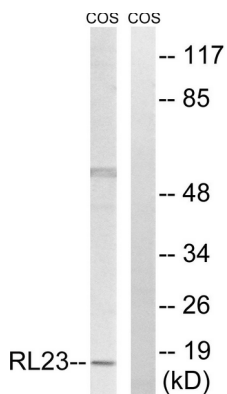
研究分野

リボソーム;

画像データ



RPL23 抗体を用いたパラフィン包埋ヒト扁桃組織の免疫組織化学染色。右の写真は合成ペプチドでブロッキングした状態。



RPL23 抗体を用いた COS7 細胞ライセートのウェスタンブロット解析。右レーンには合成ペプチドでブロッキングされている。