

製品名: リボソームタンパク質 L18 ウサギポリクローナル抗体**カタログ番号: APRab17150**

研究使用のみ

概要

| | |
|--------|--|
| 説明 | ウサギポリクローナル抗体 |
| 宿主 | うさぎ |
| 応用 | WB,IHC,ICC/IF,ELISA |
| 反応性 | ヒト、マウス、ラット |
| 標識 | 非共役 |
| 修飾 | 未修正 |
| アイソタイプ | IgG |
| クローン性 | ポリクローナル |
| 形態 | 液体 |
| 濃度 | 1mg/ml |
| 保存 | アリコートし、-20°Cで保存してください（12ヶ月有効）。凍結/融解サイクルを避けてください。 |
| 輸送 | 氷袋 |
| バッファー | 50% グリセロール、0.5% 保護タンパク質、0.02% 新タイプ防腐剤 N を含む PBS 液。 |
| 精製 | アフィニティー精製 |

応用

| | |
|------|---|
| 希釈倍率 | WB 1:500-1:2000,IHC 1:100-1:300,ICC/IF 1:50-1:200,ELISA 1:20000-1:40000 |
| 分子量 | 23kDa |

抗原情報

| | |
|--------------|---|
| 遺伝子名 | RPL18 |
| 別名 | RPL18; 60S ribosomal protein L18 |
| 遺伝子 ID | 6141.0 |
| SwissProt ID | Q07020 |
| 免疫原 | 抗血清はヒト RPL18 由来の合成ペプチドに対して作製された。アミノ酸範囲: 111-160 |

背景

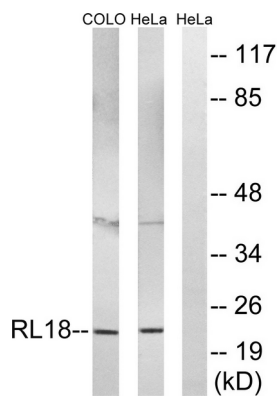
タンパク質合成を触媒する細胞小器官であるリボソームは、小さな 40S サブユニットと大きな 60S サブユニットから構成されています。これらのサブユニットは、4種類の RNA と約 80種類の構造的に異なるタンパク質で構成されています。この遺伝子は、60S サ

プユニットを構成するリボソームタンパク質 L18E ファミリーのメンバーをコードしています。リボソームタンパク質をコードする遺伝子に典型的に見られるように、この遺伝子には複数の処理済み擬遺伝子がゲノム中に散在しています。この遺伝子には、複数のアイソフォームをコードする選択的スプライシング転写バリエーションが観察されています。[RefSeq 提供、2012 年 7 月]、類似性: リボソームタンパク質 L18e ファミリーに属します。、

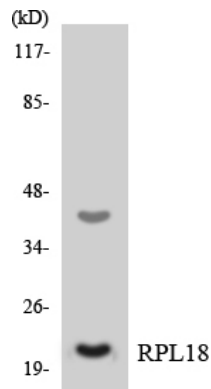
研究分野

リボソーム;

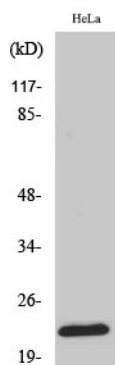
画像データ



RPL18 抗体を用いた HeLa 細胞および COLO 細胞のライセートのウェスタンブロット解析。右レーンは合成ペプチドでブロッキングされている。



RPL18 抗体を使用した HeLa 細胞の溶解物のウェスタンブロット分析。



リボソームタンパク質 L18 ポリクローナル抗体を 1: 2000 に希釈して様々な細胞をウェスタンブロット分析した。