

**製品名:** リボソームタンパク質 L14 ウサギポリクローナル抗体**カタログ番号:** APRab17147

研究使用のみ

**概要**

説明	ウサギポリクローナル抗体
宿主	うさぎ
応用	WB,IHC,ELISA
反応性	ヒト、マウス、ラット
標識	非共役
修飾	未修正
アイソタイプ	IgG
クローン性	ポリクローナル
形態	液体
濃度	1mg/ml
保存	アリコートし、-20°Cで保存してください（12ヶ月有効）。凍結/融解サイクルを避けてください。
輸送	氷袋
バッファー	50% グリセロール、0.5% 保護タンパク質、0.02% 新タイプ防腐剤 N を含む PBS 液。
精製	アフィニティー精製

**応用**

希釈倍率	WB 1:500-1:2000,IHC 1:50-1:300,ELISA 1:2000-1:20000
分子量	26kDa

**抗原情報**

遺伝子名	RPL14
別名	RPL14; 60S ribosomal protein L14; CAG-ISL 7
遺伝子 ID	9045.0
SwissProt ID	P50914
免疫原	抗血清はヒト RPL14 由来の合成ペプチドに対して作製された。アミノ酸範囲: 71-120

**背景**

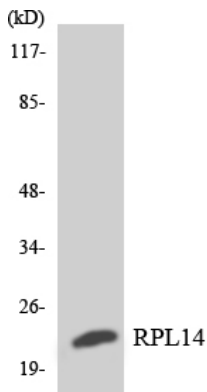
リボソームは、タンパク質合成を触媒する細胞小器官であり、小さな 40S サブユニットと大きな 60S サブユニットから構成されています。これらのサブユニットは、4種類の RNA と約 80種類の構造的に異なるタンパク質で構成されています。この遺伝子は、60S

サブユニットを構成するリボソームタンパク質をコードしています。このタンパク質は、リボソームタンパク質の L14E ファミリーに属し、塩基性領域ロイシンジッパー (bZIP) 様ドメインを含んでいます。このタンパク質は細胞質に局在しています。この遺伝子は、長さが高度に多型性のあるトリヌクレオチド (GCT) リピート領域を含んでおり、これらのトリプレットリピートにより、コードされるタンパク質にはアラニン残基の連続した配列が形成されます。代替ポリ A シグナルと代替 5'末端エクソンを利用した転写バリエーションが存在しますが、いずれも同じタンパク質をコードしています。リボソームタンパク質をコードする遺伝子に典型的であるように、この遺伝子の複数の処理された擬似遺伝子がゲノム全体に散在しています。多型:ポリアラニンストレッチは高度に多型です。類似性:リボソームタンパク質 L14e ファミリーに属します。、

## 研究分野

リボソーム;

## 画像データ



RPL14 抗体を使用した Jurkat 細胞の溶解物のウエスタンブロット分析。