

製品名: ロフィリンウサギポリクローナル抗体**カタログ番号: APRab17135**

研究使用のみ

概要

説明	ウサギポリクローナル抗体
宿主	うさぎ
応用	WB,IHC,ELISA
反応性	ヒト、ラット、マウス
標識	非共役
修飾	未修正
アイソタイプ	IgG
クローン性	ポリクローナル
形態	液体
濃度	1mg/ml
保存	アリコートし、-20°Cで保存してください（12ヶ月有効）。凍結/融解サイクルを避けてください。
輸送	氷袋
バッファー	50% グリセロール、0.5% 保護タンパク質、0.02% 新タイプ防腐剤 N を含む PBS 液。
精製	アフィニティー精製

応用

希釈倍率	WB 1:500-1:2000,IHC 1:50-1:300,ELISA 1:2000-1:20000
分子量	100kDa

抗原情報

遺伝子名	RHPN1
別名	RHPN1; KIAA1929; Rhophilin-1; GTP-Rho-binding protein 1
遺伝子 ID	114822.0
SwissProt ID	Q8TCX5
免疫原	抗血清はヒト RHPN1 由来の合成ペプチドに対して作製された。アミノ酸範囲: 474-523

背景

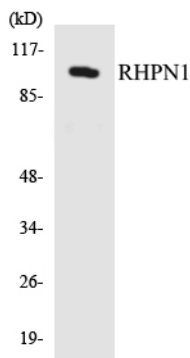
ドメイン: PDZ ドメインは ROPN1 との相互作用を媒介します。機能: 酵素活性はありません。Rho の標的として機能し、Rho 結合時に細胞骨格成分と相互作用したり、Rho シグナルを他の分子に中継したりする可能性があります。類似性: RHPN ファミリーに属

します。類似性: 1つの BRO1 ドメインを含みます。類似性: 1つの PDZ (DHR) ドメインを含みます。類似性: 1つの REM (Hr1) リピートを含みます。サブユニット: GTP-Rho に特異的に結合します。ROPN1 と相互作用します。ドメイン: PDZ ドメインは ROPN1 との相互作用を媒介します。機能: 酵素活性はありません。Rho の標的として機能し、Rho 結合時に細胞骨格成分と相互作用したり、Rho シグナルを他の分子に中継したりする。類似性: RHPN1 ファミリーに属する。類似性: BRO1 ドメインを1つ含む。類似性: PDZ (DHR) ドメインを1つ含む。類似性: REM (Hr1) リピートを1つ含む。サブユニット: GTP-Rho に特異的に結合し、ROPN1 と相互作用する。

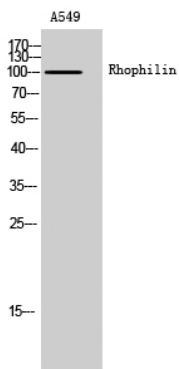
研究分野

-

画像データ



RHPN1 抗体を使用した HepG2 細胞の溶解物のウエスタンブロット分析。



ロフィリンポリクローナル抗体を用いた A549 細胞のウエスタンブロット解析