

製品名: RHOF ウサギポリクローナル抗体**カタログ番号: APRab17130**

研究使用のみ

概要

説明	ウサギポリクローナル抗体
宿主	うさぎ
応用	WB,ELISA
反応性	ヒト、マウス
標識	非共役
修飾	未修正
アイソタイプ	IgG
クローン性	ポリクローナル
形態	液体
濃度	1mg/ml
保存	アリコートし、-20°Cで保存してください（12 ヶ月有効）。凍結/融解サイクルを避けてください。
輸送	氷袋
バッファー	50% グリセロール、0.02% 新タイプ防腐剤 N を含む PBS 液。
精製	アフィニティー精製

応用

希釈倍率	WB 1:500-1:2000,ELISA 1:5000-1:20000
分子量	23kDa

抗原情報

遺伝子名	
別名	RHOF;ARHF;RIF
遺伝子 ID	54509.0
SwissProt ID	Q9HBH0
免疫原	ヒトタンパク質由来の合成ペプチド。AA 範囲: 90-170

背景

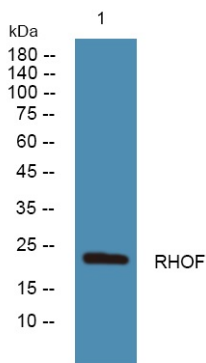
機能: 細胞膜に結合した低分子 GTPase で、活性な GTP 結合状態と不活性な GDP 結合状態の間を循環します。フィロポディアと呼ばれる、アクチンに富む薄い表面突起の形成を引き起こします。CDC42 および Rac と協調的に機能して追加の構造を生成し、アクチン

に基づく形態の多様性を高めます。類似性: 低分子 GTPase スーパーファミリーに属します。Rho ファミリー。機能: 細胞膜に結合した低分子 GTPase で、活性な GTP 結合状態と不活性な GDP 結合状態の間を循環します。フィロポディアと呼ばれる、アクチンに富む薄い表面突起の形成を引き起こします。CDC42 および Rac と協調的に機能して追加の構造を生成し、アクチンに基づく形態の多様性を高めます。類似性: 低分子 GTPase スーパーファミリーに属します。Rho ファミリー。

研究分野

シグナル伝達; シグナル伝達経路; G タンパク質シグナル伝達; 低分子 G タンパク質; Ras ファミリー

画像データ



SH-SY5Y 細胞溶解液のウェスタンブロット分析、RHOV ウサギポリクローナル抗体を 1:1000 に希釈し、4°で一晩