

製品名: RhoBTB1/2 ウサギポリクローナル抗体**カタログ番号: APRab17127**

研究使用のみ

概要

説明	ウサギポリクローナル抗体
宿主	うさぎ
応用	WB,IHC,ICC/IF,ELISA
反応性	ヒト、マウス
標識	非共役
修飾	未修正
アイソタイプ	IgG
クローン性	ポリクローナル
形態	液体
濃度	1mg/ml
保存	アリコートし、-20°Cで保存してください（12ヶ月有効）。凍結/融解サイクルを避けてください。
輸送	氷袋
バッファー	50% グリセロール、0.5% 保護タンパク質、0.02% 新タイプ防腐剤 N を含む PBS 液。
精製	アフィニティー精製

応用

希釈倍率	WB 1:500-1:2000,IHC 1:100-1:300,ICC/IF 1:200-1:1000,ELISA 1:5000-1:10000
分子量	83kDa

抗原情報

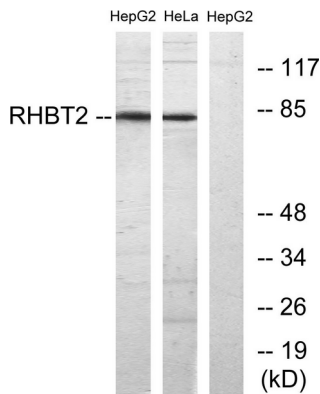
遺伝子名	RHOBTB1/RHOBTB2
別名	RHOBTB1; KIAA0740; Rho-related BTB domain-containing protein 1; RHOBTB2; DBC2; KIAA0717; Rho-related BTB domain-containing protein 2; Deleted in breast cancer 2 gene protein; p83
遺伝子 ID	23221/9886
SwissProt ID	O94844/Q9BYZ6
免疫原	抗血清はヒト RHBT2 由来の合成ペプチドに対して作製された。アミノ酸範囲: 61-110

背景

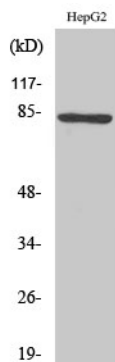
この遺伝子によってコードされるタンパク質は、低分子 GTPase スーパーファミリーの Rho ファミリーに属します。GTPase ドメイン、プロリンリッチ領域、2つの BTB (ブロード複合体、トラムトラック、ブリック・ア・ブラック) ドメインのタンデム、および保存された C 末端領域を含みます。このタンパク質は、低分子 GTPase を介したシグナル伝達とアクチンフィラメントシステムの組織化に関与します。選択的スプライシングにより、複数の転写バリエーションが生じます。[RefSeq 提供、2008 年 12 月]、類似性: 低分子 GTPase スーパーファミリーに属します。Rho ファミリー。、類似性: 2つの BTB (POZ) ドメインを含みます。、組織特異性: 普遍的に存在し、骨格筋、胎盤、精巣、胃、腎臓に最も多く存在し、次いで子宮と副腎に多く存在します。胎児の様々な組織で発現しています。、

研究分野

画像データ



RHBT2 抗体を用いた HepG2 細胞および HeLa 細胞のライセートのウェスタンブロット解析。右レーンは合成ペプチドでブロッキングされている。



RhoBTB1/2 ポリクローナル抗体を用いた様々な細胞のウェスタンブロット解析