

製品名: RGPLD2/3/4/6/8 ウサギポリクローナル抗体**カタログ番号: APRab17084**

研究使用のみ

概要

説明	ウサギポリクローナル抗体
宿主	うさぎ
応用	WB,IHC,ELISA
反応性	ヒト、ラット、マウス
標識	非共役
修飾	未修正
アイソタイプ	IgG
クローン性	ポリクローナル
形態	液体
濃度	1mg/ml
保存	アリコートし、-20°Cで保存してください（12ヶ月有効）。凍結/融解サイクルを避けてください。
輸送	氷袋
バッファー	50% グリセロール、0.5% 保護タンパク質、0.02% 新タイプ防腐剤 N を含む PBS 液。
精製	アフィニティー精製

応用

希釈倍率	WB 1:500-1:2000,IHC 1:50-1:300,ELISA 1:2000-1:20000
分子量	110kDa

抗原情報

遺伝子名	RGPLD8
別名	
遺伝子 ID	729540/84220/729857
SwissProt ID	O14715/Q53T03/Q7Z3J3/A6NKT7/P0C839
免疫原	抗血清はヒト RGPLD2/3/4/6/8 由来の合成ペプチドに対して作製された。アミノ酸範囲: 577-626

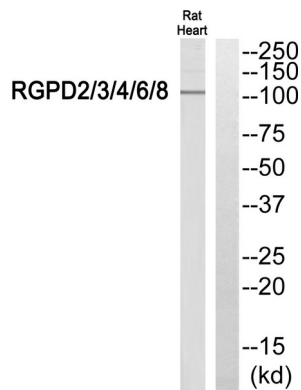
背景

注意:ここで示されている配列は Ensembl 自動解析パイプラインから得られたものであり、予備データとして考えてください。、その

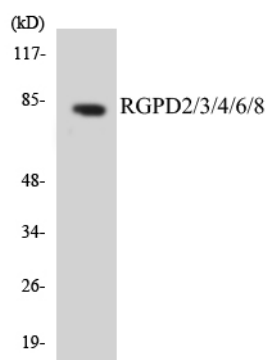
他:2番染色体のセントロメア近くにクラスター化したRANBP2の8つのコピーのうちの1つ。、その他:2番染色体のセントロメア近くにクラスター化したRANBP2の8つのコピーのうちの1つ。、類似性:1つのGRIPドメインを含みます。、類似性:2つのRanBD1ドメインを含みます。、類似性:2つのTPRリピートを含みます。、類似性:3つのTPRリピートを含みます。、組織特異性:精巣で発現します。、注意:ここで示されている配列はEnsembl自動解析パイプラインから得られたものであり、予備データとして考えてください。、その他:2番染色体のセントロメア近くにクラスター化したRANBP2の8つのコピーのうちの1つ。、その他:8つのRANBP2のコピーは染色体2のセントロメア近くに密集しています。、類似性:1つのGRIPドメインを含みます。、類似性:2つのRanBD1ドメインを含みます。、類似性:2つのTPRリピートを含みます。、類似性:3つのTPRリピートを含みます。、組織特異性:精巣で発現します。、

研究分野

画像データ



RGPD2/3/4/6/8抗体のウェスタンブロット解析。右レーンはRGPD2/3/4/6/8ペプチドでブロッキングされている。



RGPD2/3/4/6/8抗体を使用したJurkat細胞の溶解物のウェスタンブロット分析。