

**製品名: RGF1B ウサギポリクローナル抗体****カタログ番号: APRab17074**

研究使用のみ

**概要**

説明	ウサギポリクローナル抗体
宿主	うさぎ
応用	WB,ELISA
反応性	ヒト、マウス
標識	非共役
修飾	未修正
アイソタイプ	IgG
クローン性	ポリクローナル
形態	液体
濃度	1mg/ml
保存	アリコートし、-20°Cで保存してください（12ヶ月有効）。凍結/融解サイクルを避けてください。
輸送	氷袋
バッファー	50% グリセロール、0.02% 新タイプ防腐剤 N を含む PBS 液。
精製	アフィニティー精製

**応用**

希釈倍率	WB 1:500-1:2000,ELISA 1:5000-1:20000
分子量	52kDa

**抗原情報**

遺伝子名	RASGEF1B GPIG4
別名	
遺伝子 ID	153020.0
SwissProt ID	Q0VAM2
免疫原	ヒトタンパク質由来の合成ペプチド。アミノ酸範囲: 410-490

**背景**

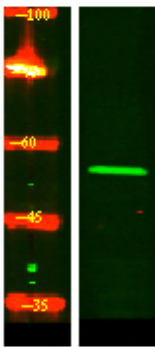
機能: Ras ファミリータンパク質のグアニンヌクレオチド交換因子 (GEF) (in vitro)。誘導: T.cruzi GPI アンカー型ムチンまたは細菌リポ多糖で刺激された単球でアップレギュレーションされます。類似性: N 末端 Ras-GEF ドメインを 1 つ含みます。類似性: Ras-GEF ドメ

インを 1 つ含みます。機能:Ras ファミリータンパク質のグアニンヌクレオチド交換因子 (GEF) (in vitro)。誘導:T.cruzi GPI アンカー型ムチンまたは細菌リポ多糖で刺激された単球でアップレギュレーションされます。類似性:N 末端 Ras-GEF ドメインを 1 つ含みます。類似性:Ras-GEF ドメインを 1 つ含みます。、

## 研究分野

-

## 画像データ



Hela 細胞溶解のウェスタンブロット分析。一次抗体は 1:1000 希釈。二次抗体は 1:10000 希釈。