

製品名: RFPL4A ウサギポリクローナル抗体**カタログ番号: APRab17059**

研究使用のみ

概要

説明	ウサギポリクローナル抗体
宿主	うさぎ
応用	WB,IHC,ELISA
反応性	ヒト、ラット、マウス
標識	非共役
修飾	未修正
アイソタイプ	IgG
クローン性	ポリクローナル
形態	液体
濃度	1mg/ml
保存	アリコートし、-20°Cで保存してください（12 ヶ月有効）。凍結/融解サイクルを避けてください。
輸送	氷袋
バッファー	50% グリセロール、0.5% 保護タンパク質、0.02% 新タイプ防腐剤 N を含む PBS 液。
精製	アフィニティー精製

応用

希釈倍率	WB 1:500-1:2000,IHC 1:50-1:300,ELISA 1:2000-1:20000
分子量	42kDa

抗原情報

遺伝子名	RFPL4A
別名	RFPL4A; RFPL4; RNF210; Ret finger protein-like 4A; RING finger protein 210
遺伝子 ID	342931.0
SwissProt ID	A6NLU0
免疫原	抗血清はヒト RFPL4A 由来の合成ペプチドに対して作製された。アミノ酸範囲: 155-204

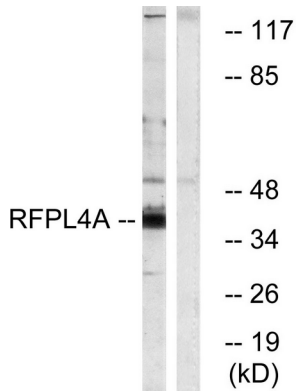
背景

ret フィンガータンパク質様 4 遺伝子、Rfpl4 は、成体生殖細胞で発現する推定 E3 ユビキチンタンパク質リガーゼをコードします。

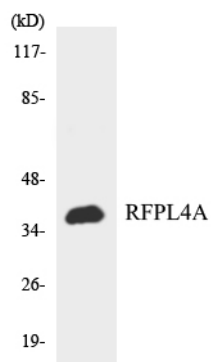
研究分野

-

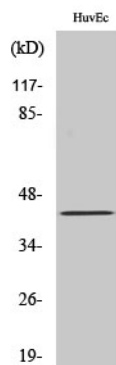
画像データ



RFPL4A抗体を用いたHUVEC細胞ライセートのウェスタンブロット解析。右レーンは合成ペプチドでブロッキングされている。



RFPL4A抗体を使用したHeLa細胞の溶解物のウェスタンブロット分析。



RFPL4Aポリクローナル抗体を用いた様々な細胞のウェスタンブロット解析