

製品名: REXO1 ウサギポリクローナル抗体**カタログ番号: APRab17042**

研究使用のみ

概要

説明	ウサギポリクローナル抗体
宿主	うさぎ
応用	IHC, ICC/IF, ELISA
反応性	ヒト、ラット、マウス
標識	非共役
修飾	未修正
アイソタイプ	IgG
クローン性	ポリクローナル
形態	液体
濃度	1mg/ml
保存	アリコートし、-20°Cで保存してください（12ヶ月有効）。凍結/融解サイクルを避けてください。
輸送	氷袋
バッファー	50% グリセロール、0.5% 保護タンパク質、0.02% 新タイプ防腐剤 N を含む PBS 液。
精製	アフィニティー精製

応用

希釈倍率 IHC 1:100-1:300, ICC/IF 1:50-1:200, ELISA 1:10000-1:20000

分子量

抗原情報

遺伝子名	REXO1
別名	REXO1; ELOABP1; KIAA1138; TCEB3BP1; RNA exonuclease 1 homolog; Elongin-A-binding protein 1; EloA-BP1; Transcription elongation factor B polypeptide 3-binding protein 1
遺伝子 ID	57455.0
SwissProt ID	Q8N1G1
免疫原	抗血清はヒト REXO1 由来の合成ペプチドに対して作製された。アミノ酸範囲: 185-234

背景

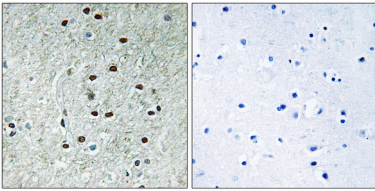
機能: in vitro での転写伸長には検出可能な影響がないようです。類似性: REXO1/REXO3 ファミリーに属します。類似性: 1つのエキソ

ヌクレアーゼドメインを含みます。、サブユニット:TCEA2 および TCEB3 と相互作用します。、組織特異性:普遍的に発現します。、機能:in vitro での転写伸長には検出可能な影響がないようです。、類似性:REXO1/REXO3 ファミリーに属します。、類似性:1つのエクソヌクレアーゼドメインを含みます。、サブユニット:TCEA2 および TCEB3 と相互作用します。、組織特異性:普遍的に発現します。、

研究分野

エピジェネティクスと核シグナル伝達; 転写; 伸長因子

画像データ



REXO1 抗体を用いたパラフィン包埋ヒト脳の免疫組織化学染色。右の写真は合成ペプチドでブロッキングした画像。