

製品名: RECS1 ウサギポリクローナル抗体**カタログ番号: APRab16994**

研究使用のみ

概要

説明	ウサギポリクローナル抗体
宿主	うさぎ
応用	WB,IHC,ICC/IF,ELISA
反応性	ヒト、マウス、ラット
標識	非共役
修飾	未修正
アイソタイプ	IgG
クローン性	ポリクローナル
形態	液体
濃度	1mg/ml
保存	アリコートし、-20°Cで保存してください（12ヶ月有効）。凍結/融解サイクルを避けてください。
輸送	氷袋
バッファー	50% グリセロール、0.5% 保護タンパク質、0.02% 新タイプ防腐剤 N を含む PBS 液。
精製	アフィニティー精製

応用

希釈倍率	WB 1:500-1:2000,IHC 1:100-1:300,ICC/IF 1:50-1:200,ELISA 1:20000-1:40000
分子量	35kDa

抗原情報

遺伝子名	TMBIM1
別名	TMBIM1; LFG3; RECS1; PP1201; PSEC0158; Protein lifeguard 3; Protein RECS1 homolog; Transmembrane BAX inhibitor motif-containing protein 1
遺伝子 ID	64114.0
SwissProt ID	Q969X1
免疫原	抗血清はヒト TMBIM1 由来の合成ペプチドに対して作製された。アミノ酸範囲: 251-300

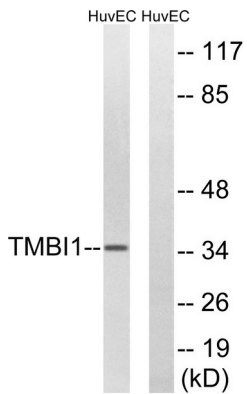
背景

類似性:BI1 ファミリーに属します。類似性:BI1 ファミリーに属します。、

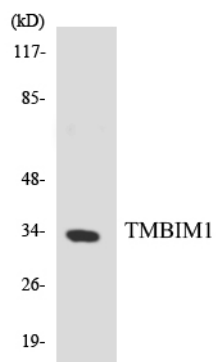
研究分野

細胞生物学; その他の抗体

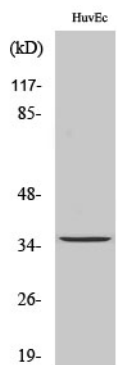
画像データ



TMBIM1 抗体を用いた HUVEC 細胞ライセートのウェスタンブロット解析。右レーンは合成ペプチドでブロッキングされている。



TMBIM1 抗体を使用した K562 細胞の溶解物のウェスタンブロット分析。



RECS1 ポリクローナル抗体を 1: 1000 に希釈して様々な細胞をウェスタンブロット分析した。