

**製品名: RCL1 ウサギポリクローナル抗体****カタログ番号: APRab16983**

研究使用のみ

**概要**

説明	ウサギポリクローナル抗体
宿主	うさぎ
応用	WB,IHC
反応性	ヒト、マウス、ラット
標識	非共役
修飾	未修正
アイソタイプ	IgG
クローン性	ポリクローナル
形態	液体
濃度	1mg/ml
保存	アリコートし、-20°Cで保存してください（12ヶ月有効）。凍結/融解サイクルを避けてください。
輸送	氷袋
バッファー	50% グリセロール、0.5% 保護タンパク質、0.02% 新タイプ防腐剤 N を含む PBS 液。
精製	アフィニティー精製

**応用**

希釈倍率	WB 1:500-1:2000,IHC 1:50-1:300
分子量	41kDa

**抗原情報**

遺伝子名	RCL1
別名	RCL1; RNAC; RPC2; RPCL1; RTC2; HSPC338; RNA 3'-terminal phosphate cyclase-like protein
遺伝子 ID	10171.0
SwissProt ID	Q9Y2P8
免疫原	抗血清はヒト RCL1 由来の合成ペプチドに対して作製された。アミノ酸範囲: 324-373

**背景**

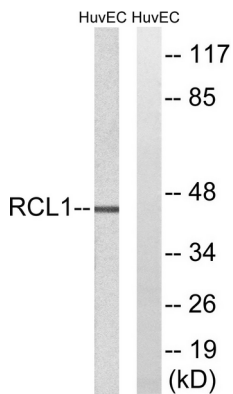
機能: シクラーゼ活性を持たない。18S RNA の適切な成熟に必要な、サイト A0、A1、A2 におけるプレ rRNA の初期のプロセッシング段階における 40S リボソームサブユニットの生合成に関与する。類似性: RNA 3'末端シクラーゼファミリーに属する。タイプ 2 サブ

ファミリー。機能: シクラーゼ活性を持たない。18S RNA の適切な成熟に必要な、サイト A0、A1、A2 におけるプレ rRNA の初期のプロセッシング段階における 40S リボソームサブユニットの生合成に関与する。類似性: RNA 3'末端シクラーゼファミリーに属する。タイプ 2 サブファミリー。

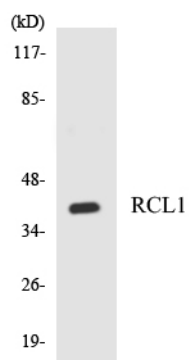
## 研究分野

-

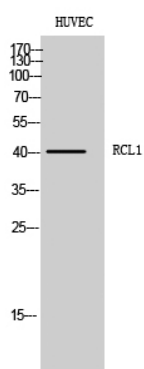
## 画像データ



RCL1 抗体を用いた HUVEC 細胞ライセートのウェスタンブロット解析。右レーンは合成ペプチドでブロックされている。



RCL1 抗体を使用した HepG2 細胞の溶解物のウェスタンブロット分析。



RCL1 ポリクローナル抗体を使用した HUVEC 細胞のウェスタンブロット分析。