

製品名: RCC1 ウサギポリクローナル抗体**カタログ番号: APRab16979**

研究使用のみ

概要

説明	ウサギポリクローナル抗体
宿主	うさぎ
応用	WB,IHC,ICC/IF,ELISA
反応性	ヒト、マウス、ラット
標識	非共役
修飾	未修正
アイソタイプ	IgG
クローン性	ポリクローナル
形態	液体
濃度	1mg/ml
保存	アリコートし、-20°Cで保存してください（12ヶ月有効）。凍結/融解サイクルを避けてください。
輸送	氷袋
バッファー	50% グリセロール、0.5% 保護タンパク質、0.02% 新タイプ防腐剤 N を含む PBS 液。
精製	アフィニティー精製

応用

希釈倍率	WB 1:500-1:2000,IHC 1:50-1:200,ICC/IF 1:50-1:200,ELISA 1:10000-1:20000
分子量	45kDa

抗原情報

遺伝子名	RCC1 CHC1
別名	RCC1 CHC1
遺伝子 ID	1104.0
SwissProt ID	P18754
免疫原	アミノ酸配列範囲: 301~350 のヒトタンパク質からの合成ペプチド

背景

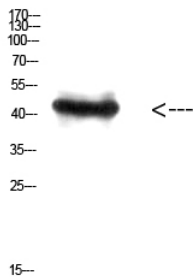
疾患:レイノー病患者は、RCC1 に結合する抗体を産生します。機能:Ran に結合した GDP と GTP の交換を促進します。S 期における染色体凝縮の開始の調節に関与します。クロマチンに結合します。RCC1/Ran 複合体は、他のタンパク質とともに、複製されてい

い DNA を検出するシグナル伝達経路の構成要素として機能します。類似性:7つの RCC1 リピートを含みます。細胞内位置:有糸分裂中に細胞質全体に分散します。疾患:レイノー病患者は、RCC1 に結合する抗体を産生します。機能:Ran に結合した GDP と GTP の交換を促進します。S 期における染色体凝縮の開始の調節に関与します。クロマチンに結合します。RCC1/Ran 複合体は、他のタンパク質とともに、複製されていない DNA を検出するシグナル伝達経路の構成要素として機能します。類似性: 7 つの RCC1 繰り返しを含みます。細胞内位置: 有糸分裂中に細胞質全体に分散します。、

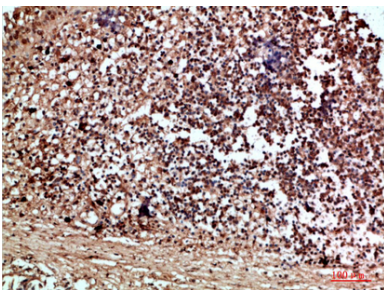
研究分野

紡錘体; 細胞生物学; 細胞周期; 細胞分裂; その他の細胞分裂抗体

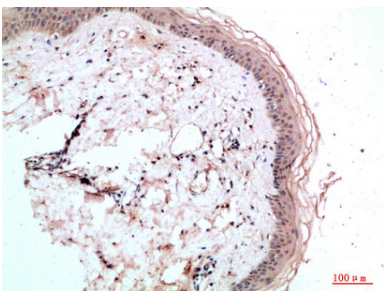
画像データ



800 倍希釈の抗体を用いた HEPG2 細胞のウェスタンブロット分析。二次抗体は 1:20000 倍希釈した。



パラフィン包埋ヒト甲状腺の免疫組織化学分析、抗体は 1:200 に希釈された。



パラフィン包埋ヒト皮膚の免疫組織化学分析、抗体は 1:200 に希釈された