

製品名: RBM26 ウサギポリクローナル抗体**カタログ番号: APRab16954**

研究使用のみ

概要

説明	ウサギポリクローナル抗体
宿主	うさぎ
応用	WB,ICC/IF,ELISA
反応性	ヒト、マウス
標識	非共役
修飾	未修正
アイソタイプ	IgG
クローン性	ポリクローナル
形態	液体
濃度	1mg/ml
保存	アリコートし、-20°Cで保存してください（12ヶ月有効）。凍結/融解サイクルを避けてください。
輸送	氷袋
バッファー	50% グリセロール、0.5% 保護タンパク質、0.02% 新タイプ防腐剤 N を含む PBS 液。
精製	アフィニティー精製

応用

希釈倍率	WB 1:500-1:2000,ICC/IF 1:50-1:200,ELISA 1:5000-1:20000
分子量	113kDa

抗原情報

遺伝子名	RBM26
別名	RBM26; C13orf10; RNA-binding protein 26; CTCL tumor antigen se70-2; RNA-binding motif protein 26
遺伝子 ID	64062.0
SwissProt ID	Q5T8P6
免疫原	抗血清はヒト RBM26 由来の合成ペプチドに対して作製された。アミノ酸範囲: 711-760

背景

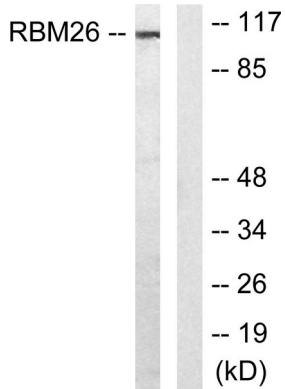
類似性:C3H1 型ジンクフィンガーを 1 つ含みます。類似性:RRM(RNA 認識モチーフ)ドメインを 2 つ含みます。類似性:C3H1 型ジン

クフィンガーを1つ含みます。類似性:RRM(RNA認識モチーフ)ドメインを2つ含みます。、

研究分野

-

画像データ



RBM26抗体を用いたJurkat細胞ライセートのウェスタンブロット解析。右レーンは合成ペプチドでブロッキングされている。