

製品名: RBM16 ウサギポリクローナル抗体**カタログ番号: APRab16950**

研究使用のみ

概要

説明	ウサギポリクローナル抗体
宿主	うさぎ
応用	WB,IHC
反応性	ヒト、マウス、ラット
標識	非共役
修飾	未修正
アイソタイプ	IgG
クローン性	ポリクローナル
形態	液体
濃度	1mg/ml
保存	アリコートし、-20°Cで保存してください（12ヶ月有効）。凍結/融解サイクルを避けてください。
輸送	氷袋
バッファー	50% グリセロール、0.5% 保護タンパク質、0.02% 新タイプ防腐剤 N を含む PBS 液。
精製	アフィニティー精製

応用

希釈倍率	WB 1:500-1:2000,IHC 1:50-1:300
分子量	140kDa

抗原情報

遺伝子名	SCAF8
別名	SCAF8; CCAP7; KIAA1116; RBM16; Protein SCAF8; CDC5L complex-associated protein 7; RNA-binding motif protein 16; SR-related and CTD-associated factor 8
遺伝子 ID	22828.0
SwissProt ID	Q9UPN6
免疫原	RBM16 由来の合成ペプチド。アミノ酸範囲: 550-630

背景

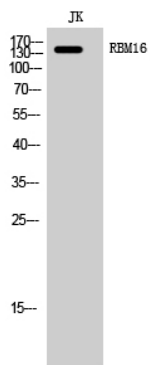
PTM: DNA 損傷時にリン酸化されます (おそらく ATM または ATR による)。類似性: 1 つの CID ドメインが含まれます。類似性: 1 つ

の RRM (RNA 認識モチーフ) ドメインが含まれます。、PTM: DNA 損傷時にリン酸化されます (おそらく ATM または ATR による)。、類似性: 1 つの CID ドメインが含まれます。、類似性: 1 つの RRM (RNA 認識モチーフ) ドメインが含まれます。、

研究分野

-

画像データ



RBM16 ポリクローナル抗体を使用した JK 細胞のウェスタン ブロット分析。