

**製品名: RASSF6 ウサギポリクローナル抗体****カタログ番号: APRab16924**

研究使用のみ

**概要**

説明	ウサギポリクローナル抗体
宿主	うさぎ
応用	WB,ELISA
反応性	ヒト、ラット、マウス
標識	非共役
修飾	未修正
アイソタイプ	IgG
クローン性	ポリクローナル
形態	液体
濃度	1mg/ml
保存	アリコートし、-20°Cで保存してください（12ヶ月有効）。凍結/融解サイクルを避けてください。
輸送	氷袋
バッファー	50% グリセロール、0.5% 保護タンパク質、0.02% 新タイプ防腐剤 N を含む PBS 液。
精製	アフィニティー精製

**応用**

希釈倍率	WB 1:500-1:2000,ELISA 1:5000-1:20000
分子量	45kDa

**抗原情報**

遺伝子名	RASSF6
別名	RASSF6; Ras association domain-containing protein 6
遺伝子 ID	166824.0
SwissProt ID	Q6ZTQ3
免疫原	抗血清はヒト RASSF6 由来の合成ペプチドに対して作製された。アミノ酸範囲: 129-178

**背景**

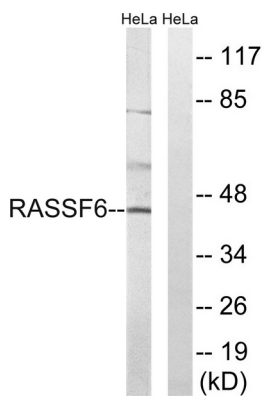
この遺伝子は、Ras 関連ドメインファミリー (RASSF) のメンバーをコードしています。このファミリーのメンバーは、高度に保存された腫瘍抑制ネットワークである Salvador-Warts-Hippo (SWH) 経路の中核を形成しています。この遺伝子によってコードされる

タンパク質は、アポトーシスを誘導する Ras エフェクタータンパク質です。この遺伝子を含むゲノム領域は、ウイルス性細気管支炎の感受性と関連付けられています。選択的スプライシングにより、複数の転写バリエーションとタンパク質アイソフォームが生じます。[RefSeq 提供、2012年7月],機能: Ras エフェクタータンパク質として機能する可能性があります。配列注意: Gln として翻訳されています。類似性: Ras 関連ドメインを1つ含みます。類似性: SARAH ドメインを1つ含みます。,

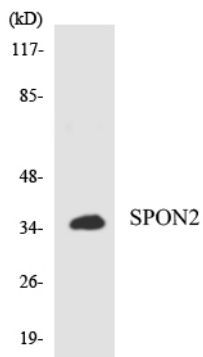
## 研究分野

-

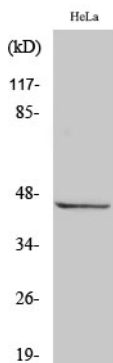
## 画像データ



RASSF6 抗体を用いた HeLa 細胞ライセートのウェスタンブロット解析。右レーンには合成ペプチドでブロッキングされている。



RASSF6 抗体を使用した K562 細胞の溶解物のウェスタンブロット分析。



RASSF6 ポリクローナル抗体を用いた様々な細胞のウェスタンブロット解析