

製品名: Ran BP-6 ウサギポリクローナル抗体**カタログ番号: APRab16879**

研究使用のみ

概要

説明	ウサギポリクローナル抗体
宿主	うさぎ
応用	WB,IHC,ELISA
反応性	人間、マウス、ラット、サル
標識	非共役
修飾	未修正
アイソタイプ	IgG
クローン性	ポリクローナル
形態	液体
濃度	1mg/ml
保存	アリコートし、-20°Cで保存してください（12ヶ月有効）。凍結/融解サイクルを避けてください。
輸送	氷袋
バッファー	50% グリセロール、0.5% 保護タンパク質、0.02% 新タイプ防腐剤 N を含む PBS 液。
精製	アフィニティー精製

応用

希釈倍率	WB 1:500-1:2000,IHC 1:50-1:300,ELISA 1:2000-1:20000
分子量	125kDa

抗原情報

遺伝子名	RANBP6
別名	RANBP6; Ran-binding protein 6; RanBP6
遺伝子 ID	26953.0
SwissProt ID	O60518
免疫原	抗血清はヒト RANBP6 由来の合成ペプチドに対して作製された。アミノ酸範囲: 800-849

背景

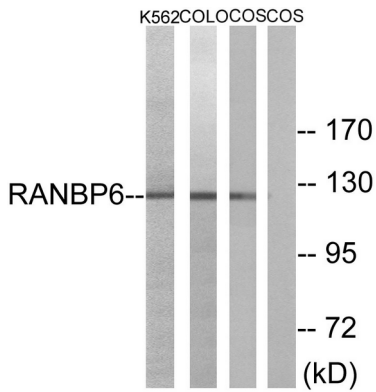
機能:核タンパク質の輸入において核輸送受容体として機能する可能性がある。類似性:インポーチン β ファミリーに属します。類似性:7つの HEAT リピートを含みます。機能:核タンパク質の輸入において核輸送受容体として機能する可能性がある。類似性:イン

ポーチンβファミリーに属します。類似性:7つのHEATリピートを含みます。、

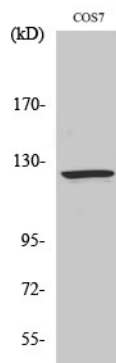
研究分野

-

画像データ



RANBP6抗体を用いたCOS7、K562、およびCOLO細胞のライセートのウェスタンブロット解析。右レーンは合成ペプチドでブロックされている。



Ran BP-6ポリクローナル抗体を用いた様々な細胞のウェスタンブロット分析